

Emploi intérimaire dans le département de l'Aisne

Données traitées : septembre 2016

Évolution des équivalents temps pleins et des effectifs en fin de mois Situation à fin septembre 2016

Données CVS-CJO	ETP					Effectifs en fin de mois (*)				
	Total	Agriculture	Industrie	Construction	Tertiaire	Total	Agriculture	Industrie	Construction	Tertiaire
Nombre	4 831	8	2 870	485	1 457	5 034	10	2 971	523	1 519
Part	100 %	0 %	60 %	10 %	30 %	100 %	0 %	59 %	10 %	30 %
évolution mensuelle	↓ -1,8 %	↓ -19,4 %	↓ -4,8 %	→ 0,0 %	↑ +4,2 %	↓ -0,7 %	↑ +23,1 %	↓ -4,3 %	↑ +8,0 %	↑ +4,4 %
évolution annuelle	↑ +17,5 %	↑ +165,6 %	↑ +21,2 %	↑ +10,5 %	↑ +15,8 %	↑ +13,5 %	↑ +108,7 %	↑ +15,2 %	↑ +10,8 %	↑ +13,4 %
	+719	+5	+502	+46	+199	+597	+5	+393	+51	+180

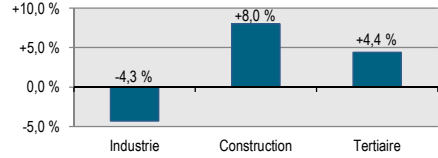
Source : Pôle emploi, Dares Traitements : Directe Hauts-de-France / Semas

* : nombre de contrats en cours d'exécution sur cinq jours pertinents en fin de mois

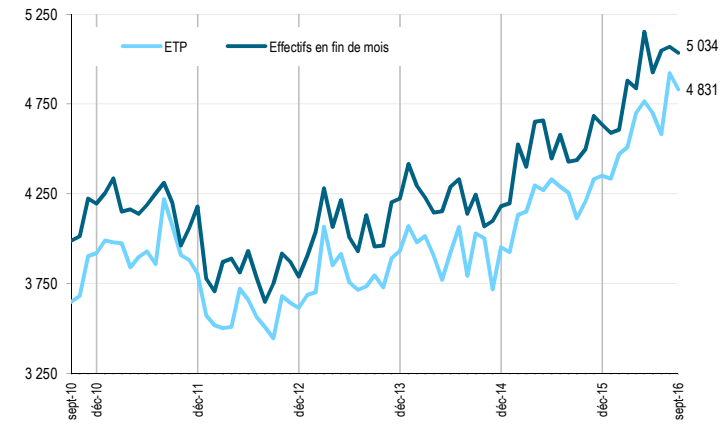
Évolution des contrats conclus

Conclus	Aisne
Cumul sur douze mois	142 514
évolution annuelle	+4,1 %

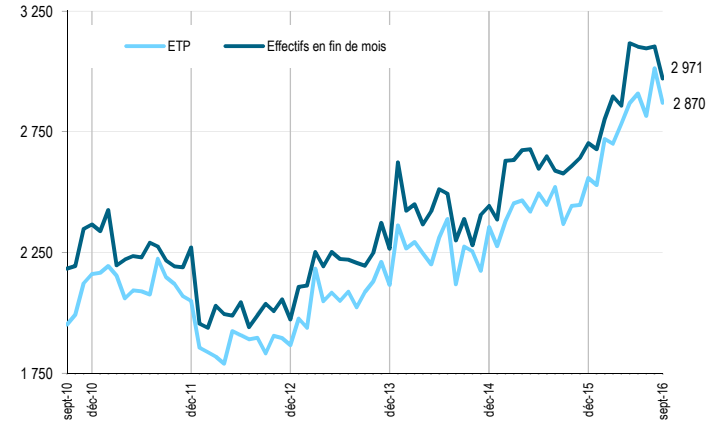
Source : Pôle emploi, Dares Traitements : Directe Hauts-de-France / Semas



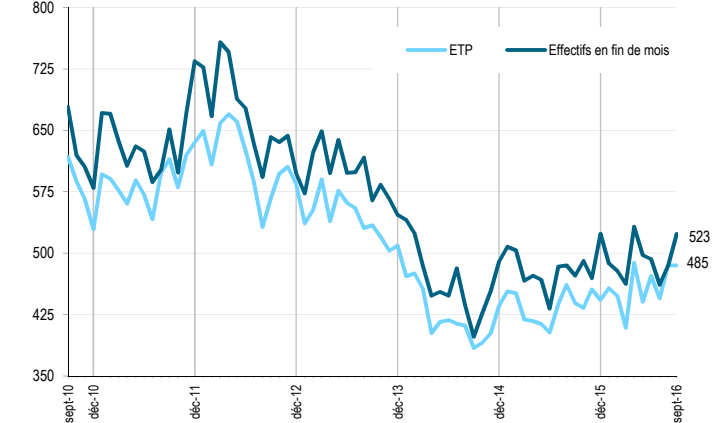
Suivi de l'intérim - Ensemble (cvs-cjo)



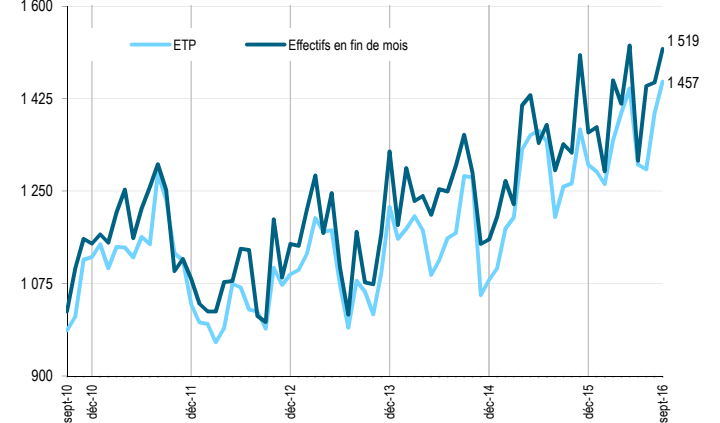
Suivi de l'intérim - Industrie (cvs-cjo)



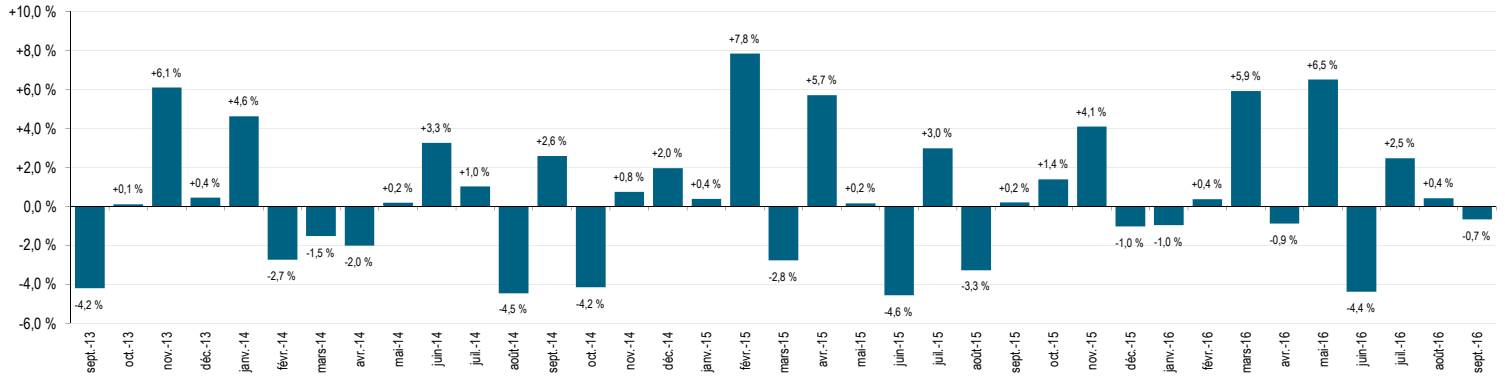
Suivi de l'intérim - Construction (cvs-cjo)



Suivi de l'intérim - Tertiaire (cvs-cjo)



Variation mensuelle des effectifs intérimaires en fin de mois - Département de l'Aisne Données cvs-cjo



Emploi intérimaire dans le département de l'Aisne

Données traitées : septembre 2016

Évolution des effectifs en fin de mois par secteur d'activité

Situation fin septembre 2016

Données CVS-CJO	Septembre 2015	Août 2016	Septembre 2016	Part	Variation mensuelle		Variation trimestrielle		Variation annuelle		Tendance
					nombre	%	nombre	%	nombre	%	
Agriculture	5	8	10	0 %	+2 ↑	+23,1 %	+2 ↑	+29,7 %	+5 ↑	+108,7 %	
Industrie	2 578	3 104	2 971	59 %	-134 ↓	-4,3 %	-132 ↓	-4,3 %	+393 ↑	+15,2 %	
Construction	472	484	523	10 %	+39 ↑	+8,0 %	+31 ↑	+6,2 %	+51 ↑	+10,8 %	
Tertiaire	1 339	1 455	1 519	30 %	+63 ↑	+4,4 %	+211 ↑	+16,2 %	+180 ↑	+13,4 %	
Total département de l'Aisne	4 437	5 068	5 034	100 %	-34 ↓	-0,7 %	+108 ↑	+2,2 %	+597 ↑	+13,5 %	

Source : Pôle emploi, Dares Traitements : Direccte Hauts-de-France / Semas

Évolution des effectifs en fin de mois par secteur d'activité

Situation fin septembre 2016

Données CVS-CJO	Septembre 2015	Août 2016	Septembre 2016	Part	Variation mensuelle		Variation trimestrielle		Variation annuelle		Tendance
					nombre	%	nombre	%	nombre	%	
AZ. Agriculture, sylviculture et pêche	5	8	10	0 %	+2 ↑	+23,1 %	+2 ↑	+29,7 %	+5 ↑	+108,7 %	
BZ. Industries extractives	10	13	9	0 %	-4 ↓	-30,3 %	+3 ↑	+57,7 %	-1 ↓	-13,2 %	
CA. Fab. aliments, boiss. & prdts base tabac	620	830	736	15 %	-95 ↓	-11,4 %	-105 ↓	-12,5 %	+116 ↑	+18,7 %	
CB. Fab. textiles, ind. hab., cuir & chauss.	218	353	261	5 %	-93 ↓	-26,2 %	+10 ↑	+4,2 %	+42 ↑	+19,4 %	
CC. Travail bois, ind. papier & imprimerie	136	134	169	3 %	+35 ↑	+26,3 %	+31 ↑	+22,7 %	+33 ↑	+24,4 %	
CD. Cokéfaction et raffinage	0	0	0	0 %	+0	#DIV/0!	+0	#DIV/0!	+0	#DIV/0!	
CE. Industrie chimique	148	162	145	3 %	-17 ↓	-10,5 %	-48 ↓	-24,8 %	-3 ↓	-2,0 %	
CF. Industrie pharmaceutique	0	0	0	0 %	+0	#DIV/0!	+0	#DIV/0!	+0	#DIV/0!	
CG. Fab. ps caou., plas., aut. ps mi. non m.	309	400	401	8 %	+1 ↑	+0,3 %	+5 ↑	+1,2 %	+92 ↑	+29,7 %	
CH. Métallurgie & fab. ps mét. sauf machines	407	319	335	7 %	+15 ↑	+4,8 %	+1 ↑	+0,2 %	-73 ↓	-17,8 %	
CI. Fab. prod. informat., électroniq. & opt.	0	5	8	0 %	+3 ↑	+48,1 %	+7 ↑	+700,0 %	+8	#DIV/0!	
CJ. Fabrication d'équipements électriques	93	147	137	3 %	-10 ↓	-6,8 %	+15 ↑	+12,7 %	+44 ↑	+47,6 %	
CK. Fabric. de machines & équipements n.c.a.	135	95	75	1 %	-20 ↓	-21,4 %	-11 ↓	-12,6 %	-60 ↓	-44,6 %	
CL. Fabrication de matériels de transport	307	366	396	8 %	+29 ↑	+8,0 %	-35 ↓	-8,1 %	+88 ↑	+28,8 %	
CM. Aut. ind. manuf., répa. & inst. de mach.	146	193	213	4 %	+20 ↑	+10,3 %	-21 ↓	-9,1 %	+67 ↑	+46,1 %	
DZ. Prdn & distr. élec. gaz vap. & air cond.	1	15	16	0 %	+1 ↑	+9,3 %	+4 ↑	+36,7 %	+15 ↑	+1540,0 %	
EZ. Gestion eau, déchets & dépollution	47	71	71	1 %	+0 ↑	+0,4 %	+11 ↑	+17,7 %	+24 ↑	+50,6 %	
FZ. Construction	472	484	523	10 %	+39 ↑	+8,0 %	+31 ↑	+6,2 %	+51 ↑	+10,8 %	
GZ1. Commerce & répar. automobile & motocycle	66	67	69	1 %	+2 ↑	+3,1 %	+12 ↑	+21,0 %	+2 ↑	+3,7 %	
GZ2. Commerce gros hors auto. & motocycle	447	343	405	8 %	+62 ↑	+18,0 %	+45 ↑	+12,5 %	-42 ↓	-9,4 %	
GZ3. Com. détail, sf automobiles & motocycles	70	74	75	1 %	+1 ↑	+0,8 %	+14 ↑	+22,5 %	+5 ↑	+7,8 %	
HZ. Transports et entreposage	423	471	482	10 %	+11 ↑	+2,4 %	+79 ↑	+19,5 %	+59 ↑	+14,0 %	
IZ. Hébergement et restauration	19	24	22	0 %	-3 ↓	-12,1 %	-4 ↓	-15,1 %	+2 ↑	+12,8 %	
JA. Édition, audiovisuel et diffusion	0	0	0	0 %	+0	#DIV/0!	+0	#DIV/0!	+0	#DIV/0!	
JB. Télécommunications	0	3	3	0 %	+0	0,0 %	+0	0,0 %	+3	#DIV/0!	
JC. Act. informatique & svics d'information	11	2	0	0 %	-2 ↓	-100,0 %	+0	#DIV/0!	-11 ↓	-100,0 %	
KZ. Activités financières et d'assurance	12	16	17	0 %	+2 ↑	+10,4 %	-6 ↓	-26,1 %	+5 ↑	+41,7 %	
LZ. Activités immobilières	12	19	19	0 %	-0 ↓	-1,7 %	+2 ↑	+11,6 %	+7 ↑	+56,0 %	
MA. Act. jur., compta., gest., arch., ingé.	75	132	92	2 %	-40 ↓	-30,4 %	-29 ↓	-23,8 %	+17 ↑	+22,4 %	
MB. Recherche-développement scientifique	0	1	0	0 %	-1 ↓	-100,0 %	+0	#DIV/0!	+0	#DIV/0!	
MC. Autres act. spécial., scientif. et tech.	0	0	2	0 %	+1 ↑	+700,0 %	+1 ↑	+60,0 %	+1 ↑	+700,0 %	
NZ. Act. de svics administratifs & soutien	159	267	288	6 %	+21 ↑	+8,0 %	+98 ↑	+51,4 %	+129 ↑	+81,5 %	
OZ. Administration publique	1	1	3	0 %	+1 ↑	+114,8 %	+1 ↑	+31,9 %	+1 ↑	+117,5 %	
PZ. Enseignement	3	5	8	0 %	+3 ↑	+68,0 %	+0	0,0 %	+6 ↑	+200,0 %	
QA. Activités pour la santé humaine	4	6	3	0 %	-3 ↓	-44,4 %	-10 ↓	-74,9 %	-1 ↓	-18,1 %	
QB. Héb. méd.-soc. & soc. & ac. soc. ss héb.	9	9	16	0 %	+8 ↑	+84,7 %	+7 ↑	+66,9 %	+7 ↑	+82,4 %	
RZ. Arts, spectacles & activités récréatives	3	1	1	0 %	-0 ↓	-20,0 %	+1	#DIV/0!	-2 ↓	-75,0 %	
STU. Autres activités de services	25	14	15	0 %	+0 ↑	+2,8 %	+2 ↑	+14,1 %	-11 ↓	-42,1 %	
ZZ. Activité inconnue	43	17	12	0 %	-4 ↓	-26,3 %	-3 ↓	-21,6 %	-31 ↓	-71,9 %	

Source : Pôle emploi, Dares Traitements : Direccte Hauts-de-France / Semas