

Emploi intérimaire dans le département de l'Aisne

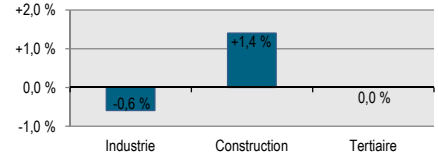
Données traitées : octobre 2017

Évolution des équivalents temps pleins et des effectifs en fin de mois Situation à fin octobre 2017

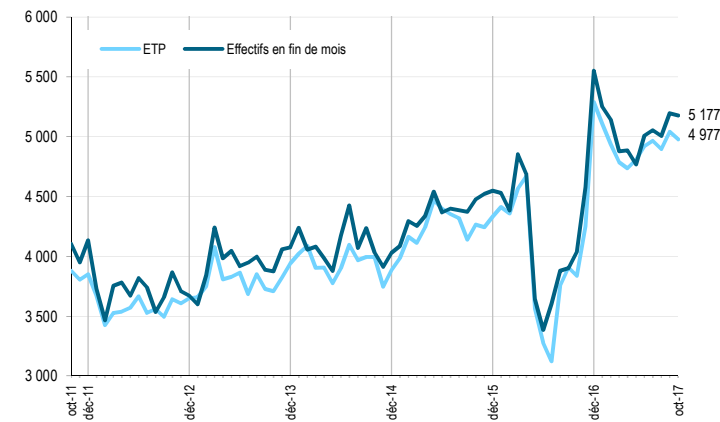
Données CVS	ETP					Effectifs en fin de mois (*)				
	Total	Agriculture	Industrie	Construction	Tertiaire	Total	Agriculture	Industrie	Construction	Tertiaire
Nombre	4 977	11	2 886	519	1 561	5 177	9	2 987	549	1 632
Part	100 %	0 %	58 %	10 %	31 %	100 %	0 %	58 %	11 %	32 %
évolution mensuelle	↓ -1,3 %	↓ -32,6 %	↓ -2,3 %	↑ +3,2 %	↓ -0,5 %	↓ -0,3 %	↓ -42,5 %	↓ -0,6 %	↑ +1,4 %	→ 0,0 %
évolution annuelle	↑ +29,7 %	↑ +95,6 %	↑ +30,2 %	↑ +36,9 %	↑ +26,1 %	↑ +28,2 %	↑ +26,3 %	↑ +31,1 %	↑ +35,0 %	↑ +21,2 %
	+1 139	+5	+670	+140	+323	+1 139	+2	+709	+142	+286

Source : Pôle emploi, Dares Traitements : Direccte Hauts-de-France

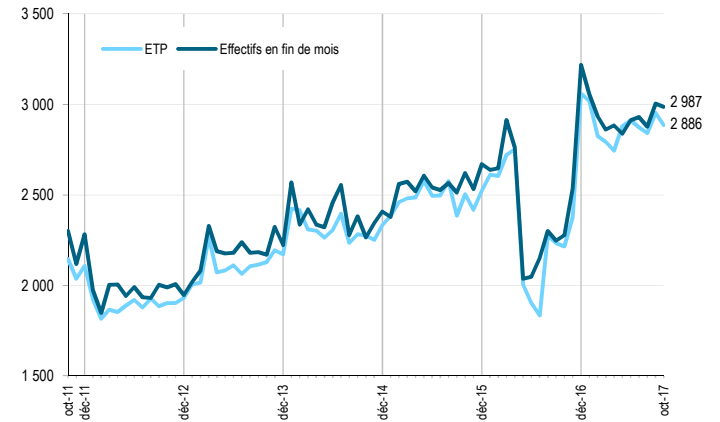
* : nombre de contrats en cours d'exécution sur cinq jours pertinents en fin de mois



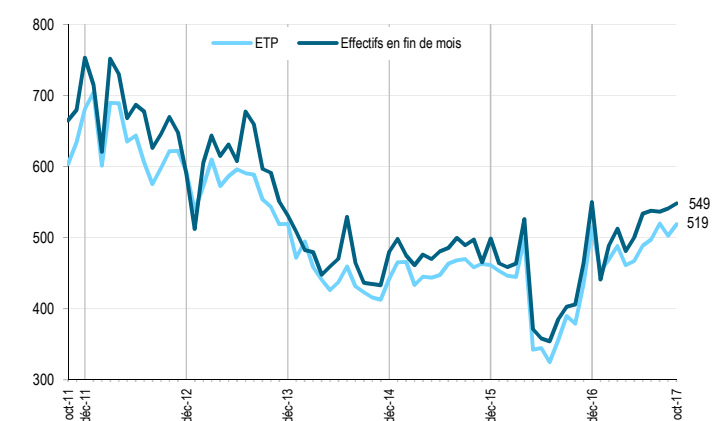
Suivi de l'intérim - Ensemble (cvs)



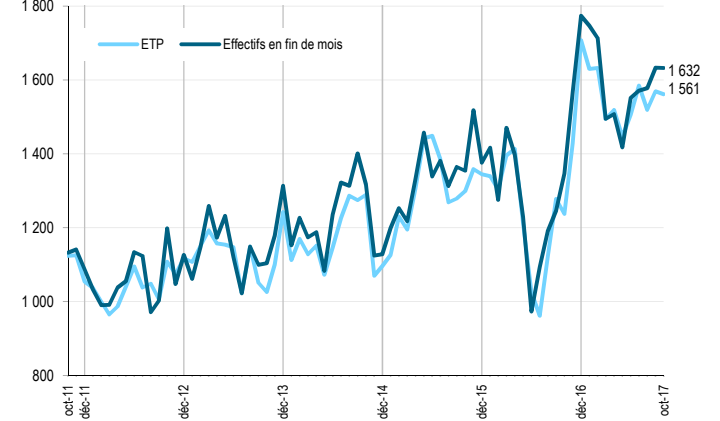
Suivi de l'intérim - Industrie (cvs)



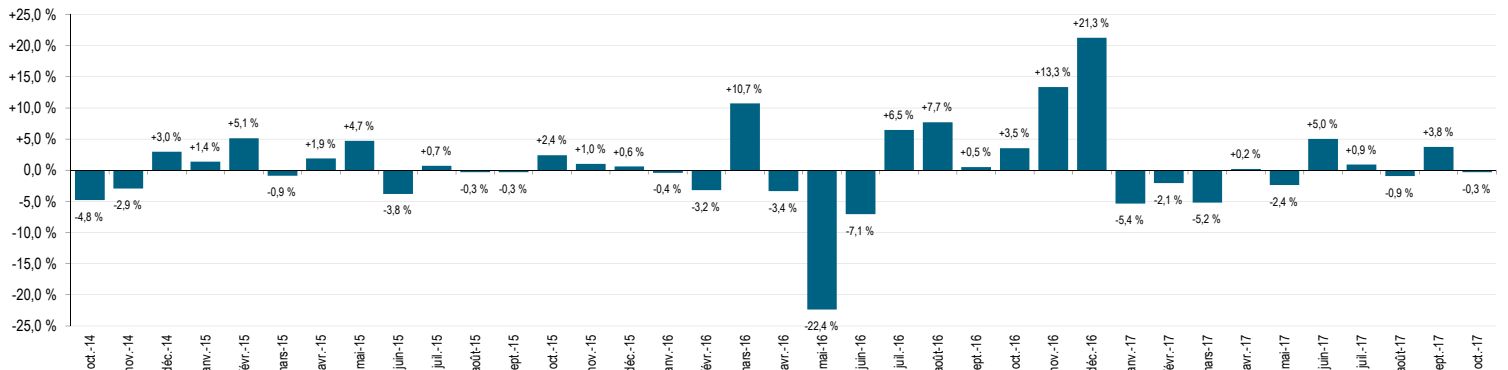
Suivi de l'intérim - Construction (cvs)



Suivi de l'intérim - Tertiaire (cvs)



Variation mensuelle des effectifs intérimaires en fin de mois - Département de l'Aisne
Données cvs



Emploi intérimaire dans le département de l'Aisne

Données traitées : octobre 2017

Évolution des effectifs en fin de mois par secteur d'activité

Situation fin octobre 2017

Données CVS	Octobre 2016	Septembre 2017	Octobre 2017	Part	Variation mensuelle		Variation trimestrielle		Variation annuelle		Tendance
					nombre	%	nombre	%	nombre	%	
Agriculture	7	15	9	0 %	-7 ↓	-42,5 %	-5 ↓	-34,6 %	+2 ↑	+26,3 %	
Industrie	2 278	3 005	2 987	58 %	-18 ↓	-0,6 %	+56 ↑	+1,9 %	+709 ↑	+31,1 %	
Construction	407	541	549	11 %	+7 ↑	+1,4 %	+11 ↑	+2,0 %	+142 ↑	+35,0 %	
Tertiaire	1 347	1 633	1 632	32 %	-0 →	0,0 %	+61 ↑	+3,9 %	+286 ↑	+21,2 %	
Total département de l'Aisne	4 038	5 195	5 177	100 %	-17 ↓	-0,3 %	+123 ↑	+2,4 %	+1 139 ↑	+28,2 %	

Source : Pôle emploi, Dares Traitements : Direccte Hauts-de-France

Évolution des effectifs en fin de mois par secteur d'activité

Situation fin octobre 2017

Données CVS	Octobre 2016	Septembre 2017	Octobre 2017	Part	Variation mensuelle		Variation trimestrielle		Variation annuelle		Tendance
					nombre	%	nombre	%	nombre	%	
AZ. Agriculture, sylviculture et pêche	7	15	9	0 %	-7 ↓	-42,5 %	-5 ↓	-34,6 %	+2 ↑	+26,3 %	
BZ. Industries extractives	8	10	12	0 %	+2 ↑	+21,4 %	-0 ↓	-2,3 %	+4 ↑	+43,9 %	
CA. Fab. aliments, boiss. & prdts base tabac	612	696	661	13 %	-36 ↓	-5,1 %	-134 ↓	-16,8 %	+49 ↑	+7,9 %	
CB. Fab. textiles, ind. hab., cuir & chauss.	234	68	82	2 %	+14 ↑	+20,9 %	+35 ↑	+73,0 %	-151 ↓	-64,8 %	
CC. Travail bois, ind. papier & imprimerie	129	158	174	3 %	+16 ↑	+10,2 %	-8 ↓	-4,5 %	+45 ↑	+35,0 %	
CD. Cokéfaction et raffinage	0	0	0	0 %	0		0		0		
CE. Industrie chimique	153	209	204	4 %	-6 ↓	-2,6 %	-12 ↓	-5,7 %	+50 ↑	+32,7 %	
CF. Industrie pharmaceutique	0	0	0	0 %	0		0		0		
CG. Fab. ps caou., plas., aut. ps mi. non m.	281	478	440	8 %	-38 ↓	-8,0 %	+57 ↑	+14,8 %	+159 ↑	+56,8 %	
CH. Métallurgie & fab. ps mét. sauf machines	233	400	410	8 %	+10 ↑	+2,6 %	+54 ↑	+15,3 %	+177 ↑	+75,9 %	
CI. Fab. prod. informat., électroniq. & opt.	1	8	18	0 %	+10 ↑	+126,8 %	+4 ↑	+27,4 %	+16 ↑	+1329,0 %	
CJ. Fabrication d'équipements électriques	47	176	180	3 %	+4 ↑	+2,0 %	-11 ↓	-5,5 %	+133 ↑	+283,2 %	
CK. Fabric. de machines & équipements n.c.a.	65	106	94	2 %	-11 ↓	-10,8 %	-23 ↓	-19,4 %	+29 ↑	+45,4 %	
CL. Fabrication de matériels de transport	269	342	352	7 %	+10 ↑	+3,0 %	+54 ↑	+18,1 %	+83 ↑	+30,9 %	
CM. Aut. ind. manuf., répa. & inst. de mach.	178	239	225	4 %	-14 ↓	-5,8 %	+8 ↑	+3,9 %	+47 ↑	+26,6 %	
DZ. Prdn & distr. élec. gaz vap. & air cond.	13	19	21	0 %	+1 ↑	+6,5 %	+11 ↑	+107,3 %	+7 ↑	+54,5 %	
EZ. Gestion eau, déchets & dépollution	55	96	116	2 %	+19 ↑	+20,3 %	+21 ↑	+22,3 %	+61 ↑	+109,7 %	
FZ. Construction	407	541	549	11 %	+7 ↑	+1,4 %	+11 ↑	+2,0 %	+142 ↑	+35,0 %	
GZ1. Commerce & répar. automobile & motocycle	76	60	43	1 %	-17 ↓	-29,0 %	-0 ↓	-0,6 %	-34 ↓	-44,2 %	
GZ2. Commerce gros hors auto. & motocycle	257	411	400	8 %	-11 ↓	-2,7 %	+4 ↑	+0,9 %	+143 ↑	+55,7 %	
GZ3. Com. détail, sf automobiles & motocycles	76	92	87	2 %	-5 ↓	-5,2 %	-10 ↓	-10,2 %	+11 ↑	+14,2 %	
HZ. Transports et entreposage	521	457	426	8 %	-32 ↓	-6,9 %	-23 ↓	-5,1 %	-96 ↓	-18,4 %	
IZ. Hébergement et restauration	29	26	24	0 %	-2 ↓	-6,7 %	-2 ↓	-9,1 %	-4 ↓	-15,1 %	
JA. Édition, audiovisuel et diffusion	1	1	1	0 %	+0 ↑	+3,8 %	+0 ↑	+5,7 %	+0 ↑	+2,4 %	
JB. Télécommunications	3	1	2	0 %	+1 ↑	+95,8 %	-8 ↓	-81,1 %	-1 ↓	-40,5 %	
JC. Act. informatique & svices d'information	0	2	12	0 %	+10 ↑	+550,7 %	+11 ↑	+1175,9 %	+12		
KZ. Activités financières et d'assurance	18	36	40	1 %	+5 ↑	+12,9 %	+5 ↑	+13,4 %	+23 ↑	+128,6 %	
LZ. Activités immobilières	12	9	8	0 %	-1 ↓	-10,9 %	-0 ↓	-1,1 %	-4 ↓	-33,4 %	
MA. Act. jur., compta., gest., arch., ingé.	66	60	52	1 %	-8 ↓	-13,9 %	-13 ↓	-20,4 %	-15 ↓	-22,1 %	
MB. Recherche-développement scientifique	0	2	0	0 %	-2 ↓	-100,0 %	0		0		
MC. Autres act. spécial., scientif. et tech.	1	5	5	0 %	-0 ↓	-0,4 %	+0 ↑	+3,5 %	+4 ↑	+715,2 %	
NZ. Act. de svices administratifs & soutien	255	433	486	9 %	+53 ↑	+12,3 %	+85 ↑	+21,3 %	+232 ↑	+91,0 %	
OZ. Administration publique	0	0	2	0 %	+2		+2		+2		
PZ. Enseignement	5	7	12	0 %	+5 ↑	+62,0 %	+8 ↑	+168,5 %	+7 ↑	+120,5 %	
QA. Activités pour la santé humaine	6	9	10	0 %	+0 ↑	+3,7 %	+4 ↑	+70,9 %	+4 ↑	+69,1 %	
QB. Héb. méd.-soc. & soc. & ac. soc. ss héb.	10	11	8	0 %	-3 ↓	-28,9 %	-5 ↓	-37,2 %	-2 ↓	-17,2 %	
RZ. Arts, spectacles & activités récréatives	1	1	1	0 %	-0 ↓	-18,5 %	+0 ↑	+21,4 %	-0 ↓	-6,2 %	
STU. Autres activités de services	10	9	15	0 %	+5 ↑	+59,1 %	+4 ↑	+38,5 %	+4 ↑	+42,3 %	

Source : Pôle emploi, Dares Traitements : Direccte Hauts-de-France