

Emploi intérimaire dans le département de l'Aisne

Données traitées : mars 2018

Équivalents temps pleins et effectifs en fin de mois

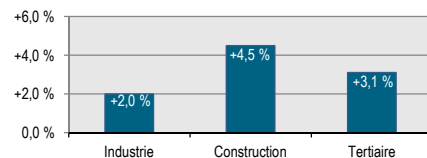
Situation à fin mars 2018

Données CVS	ETP					Effectifs en fin de mois (*)				
	Total	Agriculture	Industrie	Construction	Tertiaire	Total	Agriculture	Industrie	Construction	Tertiaire
Nombre	5 371	15	2 845	638	1 874	5 501	17	2 904	706	1 875
Part	100 %	0 %	53 %	12 %	35 %	100 %	0 %	53 %	13 %	34 %
évolution mensuelle	↑ +3,5 %	↑ +3,9 %	↑ +3,5 %	↓ -1,0 %	↑ +5,0 %	↑ +2,6 %	↓ -13,7 %	↑ +2,0 %	↑ +4,5 %	↑ +3,1 %
évolution annuelle	↑ +12,2 %	↑ +22,5 %	↑ +0,7 %	↑ +31,5 %	↑ +28,0 %	↑ +13,0 %	↑ +48,1 %	↑ +0,4 %	↑ +40,4 %	↑ +28,1 %
	+585	+3	+20	+153	+410	+632	+5	+12	+203	+411

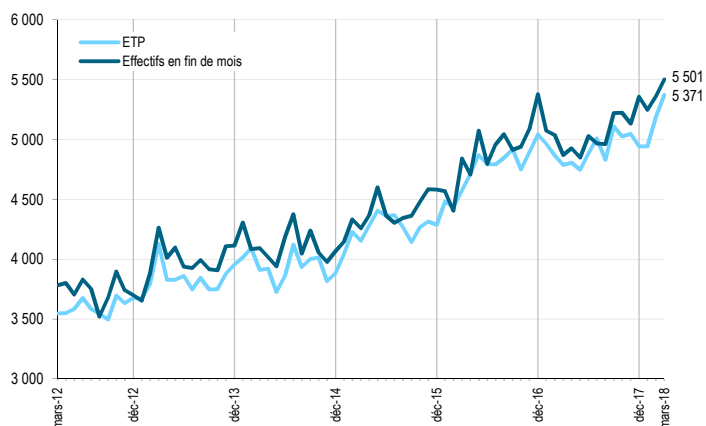
Source : Dares, exploitation des déclarations sociales nominatives (DSN) et des fichiers Pôle emploi des déclarations mensuelles des agences d'intérim.

* : nombre de contrats en cours d'exécution sur cinq jours pertinents en fin de mois

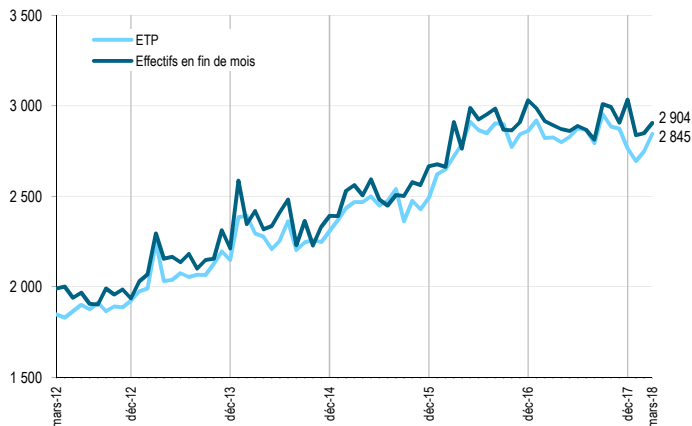
Effectifs en fin de mois par secteur d'activité détaillé



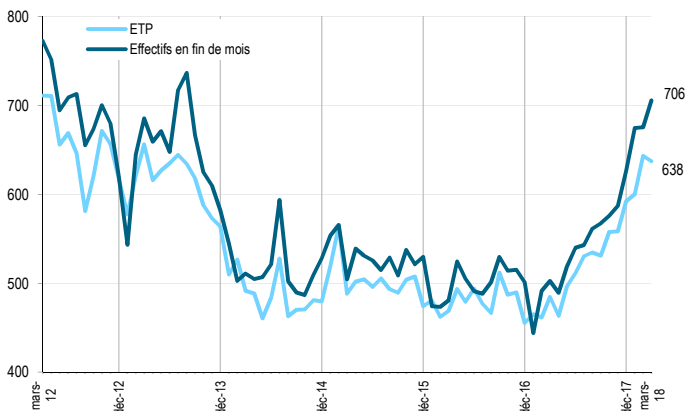
Suivi de l'intérim - Ensemble (cvs)



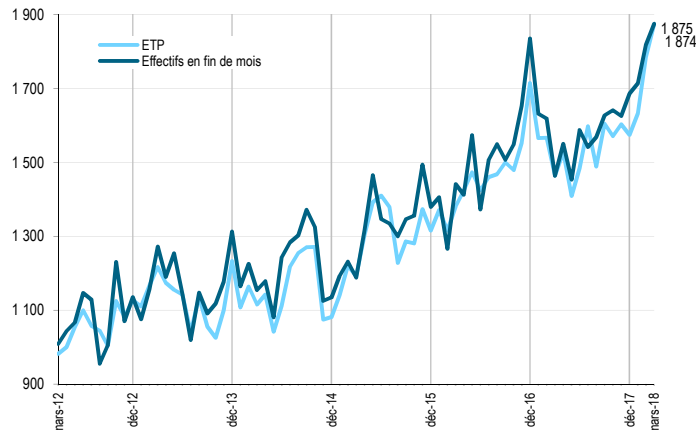
Suivi de l'intérim - Industrie (cvs)



Suivi de l'intérim - Construction (cvs)

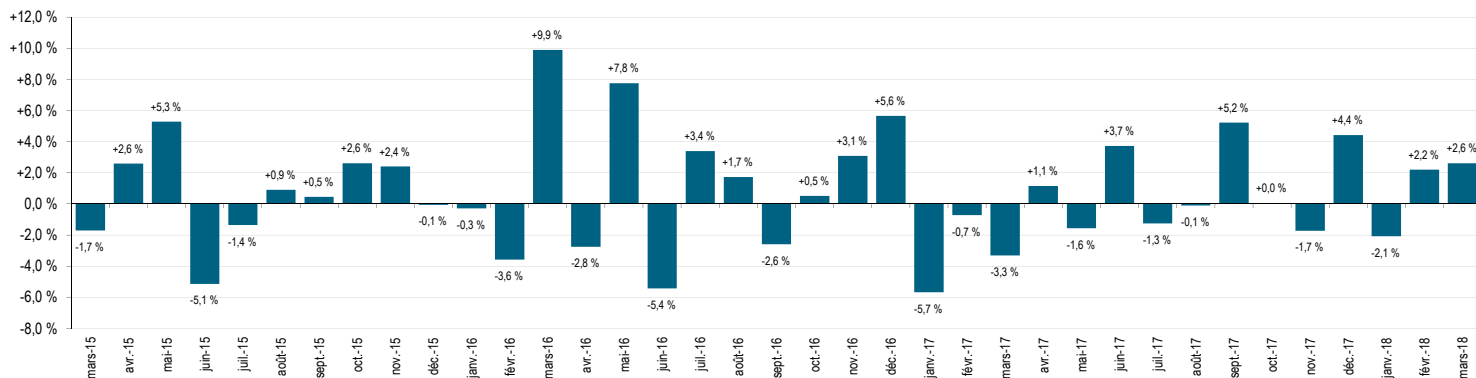


Suivi de l'intérim - Tertiaire (cvs)



Variation mensuelle des effectifs intérimaires en fin de mois - Département de l'Aisne

Données cvs



Emploi intérimaire dans le département de l'Aisne

Données traitées : mars 2018

Effectifs en fin de mois par grand secteur d'activité

Situation fin mars 2018

Données CVS	Mars 2017	Février 2018	Mars 2018	Part	Variation mensuelle		Variation trimestrielle		Variation annuelle		Tendance
					nombre	%	nombre	%	nombre	%	
Agriculture	11	19	17	0 %	-3 ↓	-13,7 %	+6 ↑	+53,8 %	+5 ↑	+48,1 %	
Industrie	2 892	2 849	2 904	53 %	+56 ↑	+2,0 %	-129 ↓	-4,3 %	+12 ↑	+0,4 %	
Construction	503	676	706	13 %	+30 ↑	+4,5 %	+79 ↑	+12,6 %	+203 ↑	+40,4 %	
Tertiaire	1 463	1 818	1 875	34 %	+57 ↑	+3,1 %	+188 ↑	+11,2 %	+411 ↑	+28,1 %	
Total département de l'Aisne	4 869	5 361	5 501	100 %	+140 ↑	+2,6 %	+144 ↑	+2,7 %	+632 ↑	+13,0 %	

Source : Dares, exploitation des déclarations sociales nominatives (DSN) et des fichiers Pôle emploi des déclarations mensuelles des agences d'intérim.

Effectifs en fin de mois par secteur d'activité détaillé

Situation fin mars 2018

Données CVS	Mars 2017	Février 2018	Mars 2018	Part	Variation mensuelle		Variation trimestrielle		Variation annuelle		Tendance
					nombre	%	nombre	%	nombre	%	
AZ. Agriculture, sylviculture et pêche	11	19	17	0 %	-3 ↓	-13,7 %	+6 ↑	+53,8 %	+5 ↑	+48,1 %	
BZ. Industries extractives	11	11	11	0 %	-1 ↓	-4,6 %	-9 ↓	-45,3 %	-0 ↓	-0,2 %	
CA. Ind. alimentaires, boissons et fab. de produits à base de tabac	706	748	768	14 %	+21 ↑	+2,8 %	+106 ↑	+15,9 %	+63 ↑	+8,9 %	
CB. Fab. de textiles, ind. de l'habillement, du cuir et de la chaussure	73	59	60	1 %	+0 ↑	+0,5 %	+8 ↑	+15,5 %	-14 ↓	-18,7 %	
CC. Travail du bois, industrie du papier et imprimerie	175	157	200	4 %	+43 ↑	+27,1 %	+18 ↑	+9,6 %	+25 ↑	+14,3 %	
CD. Cokéfaction et raffinage	0	0	0	0 %	0		0		0		
CE. Industrie chimique	202	228	221	4 %	-6 ↓	-2,8 %	-4 ↓	-1,8 %	+19 ↑	+9,5 %	
CF. Industrie pharmaceutique	0	0	0	0 %	0		0		0		
CG. Fab. de prod. en caoutchouc, plastique, autres minéraux non métall.	437	380	385	7 %	+5 ↑	+1,4 %	-43 ↓	-10,0 %	-52 ↓	-11,8 %	
CH. Métallurgie et fab. de prod. métalliques sauf machines et équipement	343	364	335	6 %	-29 ↓	-8,0 %	-124 ↓	-27,0 %	-7 ↓	-2,2 %	
CI. Fabrication de produits informatiques, électroniques et optiques	4	15	14	0 %	-1 ↓	-8,1 %	-2 ↓	-12,1 %	+10 ↑	+245,2 %	
CJ. Fabrication d'équipements électriques	189	248	284	5 %	+36 ↑	+14,6 %	+33 ↑	+13,2 %	+95 ↑	+50,2 %	
CK. Fabrication de machines et équipements n.c.a.	109	147	139	3 %	-7 ↓	-4,9 %	+2 ↑	+1,4 %	+30 ↑	+27,4 %	
CL. Industrie automobile et fabrication d'autres matériels de transport	318	183	186	3 %	+3 ↑	+1,7 %	-58 ↓	-23,9 %	-133 ↓	-41,7 %	
CM. Autres industries manufacturières, réparation et installation de machines et équipement	211	197	201	4 %	+5 ↑	+2,5 %	-37 ↓	-15,6 %	-9 ↓	-4,3 %	
DZ. Prod. et distribution d'électricité, gaz, vapeur, et air conditionné	18	23	19	0 %	-5 ↓	-19,3 %	-9 ↓	-32,9 %	+1 ↑	+4,8 %	
EZ. Collecte et gestion de l'eau, des déchets et dépollution	96	89	80	1 %	-9 ↓	-9,6 %	-9 ↓	-9,7 %	-15 ↓	-15,9 %	
FZ. Construction de bâtiments, Génie civil, trav. de construction spécialisés	503	676	706	13 %	+30 ↑	+4,5 %	+79 ↑	+12,6 %	+203 ↑	+40,4 %	
GZ1. Commerce et réparation d'automobiles et motocycles	58	79	87	2 %	+7 ↑	+9,4 %	+34 ↑	+63,9 %	+28 ↑	+48,1 %	
GZ2. Commerce gros hors automobile et motocycle	326	397	437	8 %	+39 ↑	+9,9 %	+10 ↑	+2,4 %	+111 ↑	+34,0 %	
GZ3. Commerce de détail, sauf automobiles et motocycles	89	90	85	2 %	-5 ↓	-5,2 %	-2 ↓	-2,5 %	-4 ↓	-4,2 %	
HZ. Transports, entreposage et service auxiliaire des transports	443	537	514	9 %	-23 ↓	-4,3 %	+58 ↑	+12,8 %	+71 ↑	+15,9 %	
IZ. Hébergement et restauration	24	19	28	1 %	+9 ↑	+49,3 %	+7 ↑	+36,4 %	+4 ↑	+18,9 %	
JA. Édition, audiovisuel, programmation et diffusion	1	1	1	0 %	+0 ↑	+0,5 %	-0 ↓	-3,9 %	+0 ↑	+0,7 %	
JB. Télécommunications	13	9	7	0 %	-2 ↓	-20,2 %	+5 ↑	+268,8 %	-6 ↓	-45,2 %	
JC. Programmation, conseil et autres act. informatiques et serv. d'information	1	10	21	0 %	+12 ↑	+120,7 %	+6 ↑	+40,6 %	+20 ↑	+1716,0 %	
KZ. Activités financières et d'assurance	30	38	39	1 %	+1 ↑	+3,0 %	-2 ↓	-5,3 %	+9 ↑	+31,1 %	
LZ. Activités immobilières	13	10	6	0 %	-4 ↓	-43,6 %	-5 ↓	-43,8 %	-7 ↓	-55,2 %	
MA. Activités juridiques, comptables, gestion, architecture, ingénierie	60	46	54	1 %	+8 ↑	+17,0 %	+3 ↑	+5,0 %	-6 ↓	-9,8 %	
MB. Recherche-développement scientifique	0	0	0	0 %	0		0		0		
MC. Autres activités spécialisées, scientifiques et techniques	2	4	2	0 %	-2 ↓	-55,9 %	-6 ↓	-76,3 %	-0 ↓	-0,8 %	
NZ. Activités administratives et de soutien aux entreprises	358	529	542	10 %	+13 ↑	+2,5 %	+78 ↑	+16,7 %	+184 ↑	+51,5 %	
OZ. Administration publique et défense, sécurité sociale obligatoire	1	1	0	0 %	-1 ↓	-100,0 %	0		-1 ↓	-100,0 %	
PZ. Enseignement	7	17	17	0 %	+0 ↑	+1,2 %	+11 ↑	+187,9 %	+10 ↑	+151,2 %	
QA. Activités pour la santé humaine	9	11	11	0 %	+0 ↑	+1,4 %	-5 ↓	-29,6 %	+2 ↑	+26,8 %	
QB. Hébergement médico-social et social, action sociale sans hébergement	11	3	8	0 %	+5 ↑	+156,8 %	-6 ↓	-41,8 %	-2 ↓	-19,7 %	
RZ. Arts, spectacles et activités récréatives	3	4	1	0 %	-3 ↓	-69,5 %	-1 ↓	-32,3 %	-2 ↓	-62,8 %	
STU. Autres activités de services	16	14	15	0 %	+1 ↑	+7,8 %	+2 ↑	+17,2 %	-1 ↓	-7,2 %	

Source : Dares, exploitation des déclarations sociales nominatives (DSN) et des fichiers Pôle emploi des déclarations mensuelles des agences d'intérim.