

Emploi intérimaire dans le département de l'Aisne

Données traitées : septembre 2018

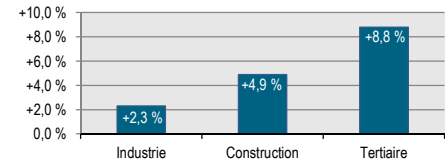
Équivalents temps pleins et effectifs en fin de mois

Situation à fin septembre 2018

Données CVS	ETP					Effectifs en fin de mois (*)				
	Total	Agriculture	Industrie	Construction	Tertiaire	Total	Agriculture	Industrie	Construction	Tertiaire
Nombre	5 295	17	2 647	737	1 895	5 477	17	2 732	822	1 907
Part	100 %	0 %	50 %	14 %	36 %	100 %	0 %	50 %	15 %	35 %
évolution mensuelle	↑ +3,9 %	↑ +19,5 %	↓ -1,0 %	↑ +19,8 %	↑ +5,6 %	↑ +4,9 %	↑ +8,6 %	↑ +2,3 %	↑ +4,9 %	↑ +8,8 %
évolution annuelle	↑ +4,1 %	↑ +4,7 %	↓ -10,2 %	↑ +42,2 %	↑ +18,2 %	↑ +5,3 %	↑ +12,0 %	↓ -9,2 %	↑ +46,9 %	↑ +17,7 %
	+209	+1	-302	+218	+292	+273	+2	-278	+262	+287

Source : Dares, exploitation des déclarations sociales nominatives (DSN) et des fichiers Pôle emploi des déclarations mensuelles des agences d'intérim.

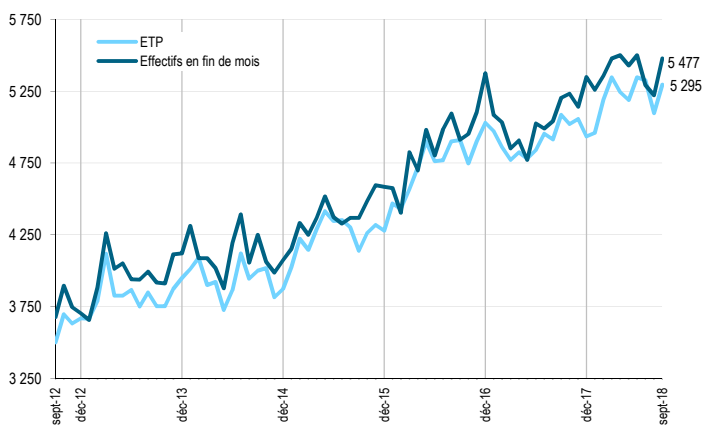
* : nombre de contrats en cours d'exécution sur cinq jours pertinents en fin de mois



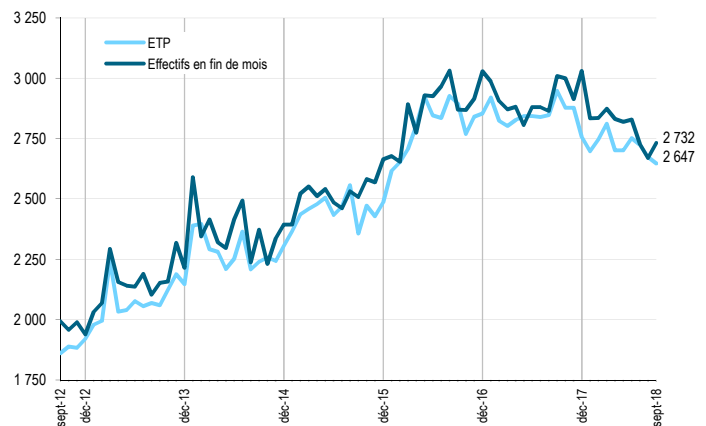
Effectifs en fin de mois par grand secteur d'activité

Situation fin septembre 2018

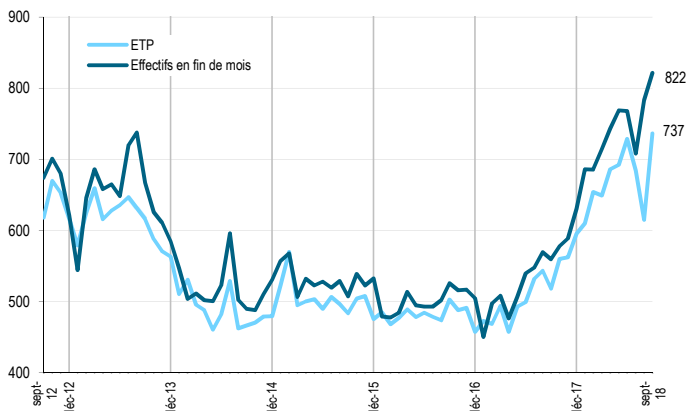
Suivi de l'intérim - Ensemble (cvs)



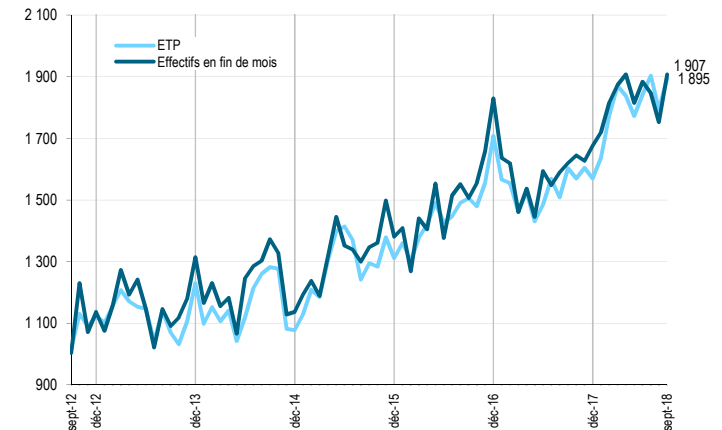
Suivi de l'intérim - Industrie (cvs)



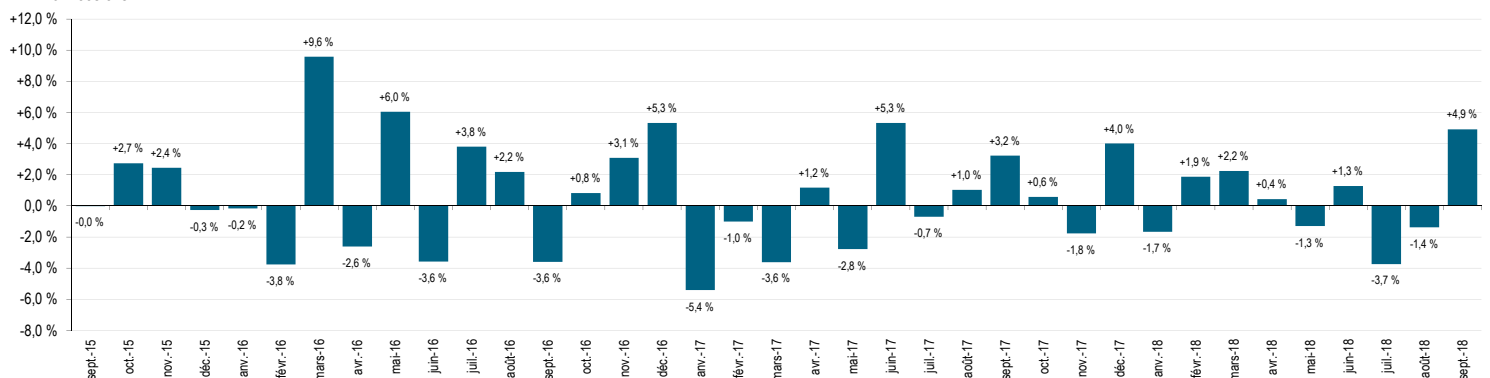
Suivi de l'intérim - Construction (cvs)



Suivi de l'intérim - Tertiaire (cvs)



Variation mensuelle des effectifs intérimaires en fin de mois - Département de l'Aisne
Données cvs



Emploi intérimaire dans le département de l'Aisne

Données traitées : septembre 2018

Effectifs en fin de mois par grand secteur d'activité

Situation fin septembre 2018

Données CVS	Septembre 2017	Août 2018	Septembre 2018	Part	Variation mensuelle		Variation trimestrielle		Variation annuelle		Tendance
					nombre	%	nombre	%	nombre	%	
Agriculture	15	15	17	0 %	+1 ↑	+8,6 %	-2 ↓	-11,9 %	+2 ↑	+12,0 %	
Industrie	3 010	2 669	2 732	50 %	+63 ↑	+2,3 %	-97 ↓	-3,4 %	-278 ↓	-9,2 %	
Construction	560	783	822	15 %	+39 ↑	+4,9 %	+54 ↑	+7,0 %	+262 ↑	+46,9 %	
Tertiaire	1 620	1 753	1 907	35 %	+154 ↑	+8,8 %	+23 ↑	+1,2 %	+287 ↑	+17,7 %	
Total département de l'Aisne	5 204	5 221	5 477	100 %	+257 ↑	+4,9 %	-22 ↓	-0,4 %	+273 ↑	+5,3 %	

Source : Dares, exploitation des déclarations sociales nominatives (DSN) et des fichiers Pôle emploi des déclarations mensuelles des agences d'interim.

Effectifs en fin de mois par secteur d'activité détaillé

Situation fin septembre 2018

Données CVS	Septembre 2017	Août 2018	Septembre 2018	Part	Variation mensuelle		Variation trimestrielle		Variation annuelle		Tendance
					nombre	%	nombre	%	nombre	%	
AZ. Agriculture, sylviculture et pêche	15	15	17	0 %	+1 ↑	+8,6 %	-2 ↓	-11,9 %	+2 ↑	+12,0 %	
BZ. Industries extractives	12	12	9	0 %	-4 ↓	-29,0 %	-3 ↓	-23,6 %	-3 ↓	-26,3 %	
CA. Ind. alimentaires, boissons et fab. de produits à base de tabac	692	685	780	14 %	+96 ↑	+14,0 %	+66 ↑	+9,3 %	+88 ↑	+12,7 %	
CB. Fab. de textiles, ind. de l'habillement, du cuir et de la chaussure	69	27	38	1 %	+11 ↑	+41,1 %	-9 ↓	-19,4 %	-31 ↓	-45,1 %	
CC. Travail du bois, industrie du papier et imprimerie	162	178	179	3 %	+2 ↑	+0,9 %	-6 ↓	-3,1 %	+17 ↑	+10,6 %	
CD. Cokéfaction et raffinage	0	0	0	0 %	0		0		0		
CE. Industrie chimique	213	238	224	4 %	-13 ↓	-5,7 %	-25 ↓	-10,0 %	+11 ↑	+5,1 %	
CF. Industrie pharmaceutique	0	0	0	0 %	0		0		0		
CG. Fab. de prod. en caoutchouc, plastique, autres minéraux non métall.	487	343	352	6 %	+8 ↑	+2,4 %	-13 ↓	-3,6 %	-136 ↓	-27,8 %	
CH. Métallurgie et fab. de prod. métalliques sauf machines et équipement	395	364	355	6 %	-9 ↓	-2,4 %	-20 ↓	-5,4 %	-40 ↓	-10,0 %	
CI. Fabrication de produits informatiques, électroniques et optiques	7	22	14	0 %	-8 ↓	-36,8 %	-4 ↓	-24,3 %	+7 ↑	+101,0 %	
CJ. Fabrication d'équipements électriques	204	207	190	3 %	-18 ↓	-8,5 %	-43 ↓	-18,5 %	-15 ↓	-7,3 %	
CK. Fabrication de machines et équipements n.c.a.	113	93	68	1 %	-26 ↓	-27,5 %	-36 ↓	-34,6 %	-46 ↓	-40,3 %	
CL. Industrie automobile et fabrication d'autres matériels de transport	315	187	196	4 %	+9 ↑	+5,0 %	-12 ↓	-5,7 %	-119 ↓	-37,7 %	
CM. Autres industries manufacturières, réparation et installation de machines et équipement	234	212	214	4 %	+1 ↑	+0,7 %	+9 ↑	+4,5 %	-21 ↓	-8,8 %	
DZ. Prod. et distribution d'électricité, gaz, vapeur, et air conditionné	19	15	21	0 %	+5 ↑	+33,9 %	+1 ↑	+5,8 %	+2 ↑	+9,5 %	
EZ. Collecte et gestion de l'eau, des déchets et dépollution	87	87	94	2 %	+7 ↑	+8,0 %	-2 ↓	-2,6 %	+6 ↑	+7,3 %	
FZ. Construction de bâtiments, Génie civil, trav. de construction spécialisés	560	783	822	15 %	+39 ↑	+4,9 %	+54 ↑	+7,0 %	+262 ↑	+46,9 %	
GZ1. Commerce et réparation d'automobiles et motocycles	66	70	77	1 %	+6 ↑	+8,8 %	-10 ↓	-11,5 %	+10 ↑	+15,7 %	
GZ2. Commerce gros hors automobile et motocycle	397	345	393	7 %	+48 ↑	+13,8 %	-42 ↓	-9,7 %	-4 ↓	-0,9 %	
GZ3. Commerce de détail, sauf automobiles et motocycles	92	73	48	1 %	-25 ↓	-34,0 %	-34 ↓	-41,5 %	-44 ↓	-47,5 %	
HZ. Transports, entreposage et service auxiliaire des transports	459	519	522	10 %	+3 ↑	+0,6 %	+23 ↑	+4,5 %	+63 ↑	+13,8 %	
IZ. Hébergement et restauration	25	41	33	1 %	-8 ↓	-19,8 %	-22 ↓	-40,7 %	+7 ↑	+29,1 %	
JA. Édition, audiovisuel, programmation et diffusion	1	1	1	0 %	-0 ↓	-0,4 %	+0 ↑	+3,3 %	+0 ↑	+1,6 %	
JB. Télécommunications	1	5	7	0 %	+2 ↑	+41,3 %	+7		+6 ↑	+598,0 %	
JC. Programmation, conseil et autres act. informatiques et serv. d'information	2	7	8	0 %	+1 ↑	+13,4 %	-1 ↓	-11,5 %	+6 ↑	+298,5 %	
KZ. Activités financières et d'assurance	36	59	56	1 %	-3 ↓	-5,3 %	+7 ↑	+14,2 %	+20 ↑	+56,6 %	
LZ. Activités immobilières	9	10	8	0 %	-2 ↓	-19,0 %	+0 ↑	+1,9 %	-1 ↓	-16,2 %	
MA. Activités juridiques, comptables, gestion, architecture, ingénierie	55	59	74	1 %	+15 ↑	+26,3 %	-0 ↓	-0,5 %	+19 ↑	+34,5 %	
MB. Recherche-développement scientifique	2	0	0	0 %	0		0		-2 ↓	-100,0 %	
MC. Autres activités spécialisées, scientifiques et techniques	6	3	1	0 %	-2 ↓	-61,9 %	-1 ↓	-42,5 %	-5 ↓	-82,2 %	
NZ. Activités administratives et de soutien aux entreprises	428	507	623	11 %	+116 ↑	+23,0 %	+111 ↑	+21,7 %	+195 ↑	+45,6 %	
OZ. Administration publique et défense, sécurité sociale obligatoire	0	4	2	0 %	-2 ↓	-55,9 %	+2		+2		
PZ. Enseignement	7	4	6	0 %	+2 ↑	+36,5 %	-18 ↓	-75,3 %	-1 ↓	-13,2 %	
QA. Activités pour la santé humaine	10	20	15	0 %	-5 ↓	-24,5 %	-1 ↓	-6,0 %	+4 ↑	+42,3 %	
QB. Hébergement médico-social et social, action sociale sans hébergement	12	12	14	0 %	+1 ↑	+9,7 %	-1 ↓	-5,4 %	+2 ↑	+13,1 %	
RZ. Arts, spectacles et activités récréatives	2	3	6	0 %	+3 ↑	+78,7 %	+3 ↑	+126,6 %	+4 ↑	+220,3 %	
STU. Autres activités de services	10	12	15	0 %	+3 ↑	+26,6 %	+2 ↑	+14,3 %	+5 ↑	+55,3 %	

Source : Dares, exploitation des déclarations sociales nominatives (DSN) et des fichiers Pôle emploi des déclarations mensuelles des agences d'interim.