

# Emploi intérimaire dans le département de l'Oise

Données traitées : février 2017

## Évolution des équivalents temps pleins et des effectifs en fin de mois Situation à fin février 2017

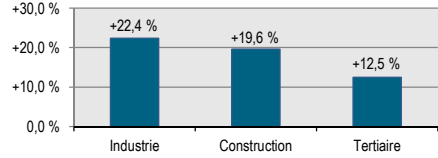
Données CVS-CJO	ETP					Effectifs en fin de mois (*)				
	Total	Agriculture	Industrie	Construction	Tertiaire	Total	Agriculture	Industrie	Construction	Tertiaire
Nombre	8 767	46	4 296	922	3 497	9 813	51	4 921	1 048	3 788
Part	100 %	1 %	49 %	11 %	40 %	100 %	1 %	50 %	11 %	39 %
évolution mensuelle	↑ +8,3 %	↑ +8,7 %	↑ +9,8 %	↑ +11,1 %	↑ +6,1 %	↑ +18,0 %	↑ +32,2 %	↑ +22,4 %	↑ +19,6 %	↑ +12,5 %
évolution annuelle	↑ +14,4 %	↑ +14,2 %	↑ +16,0 %	↑ +18,6 %	↑ +13,5 %	↑ +23,1 %	↑ +19,7 %	↑ +23,9 %	↑ +26,1 %	↑ +23,2 %
	+1 101	+6	+591	+145	+417	+1 839	+8	+951	+217	+712

Source : Pôle emploi, Dares Traitements : Directe Hauts-de-France / Semas  
\* : nombre de contrats en cours d'exécution sur cinq jours pertinents en fin de mois

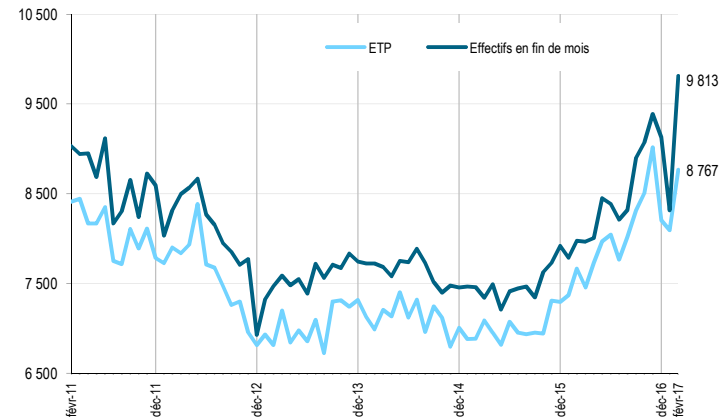
### Évolution des contrats conclus

Conclus	Oise
Cumul sur douze mois	241 376
évolution annuelle	+5,6 %

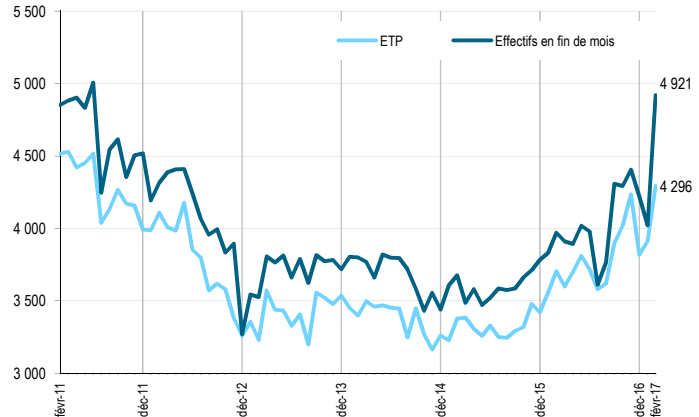
Source : Pôle emploi, Dares Traitements : Directe Hauts-de-France / Semas



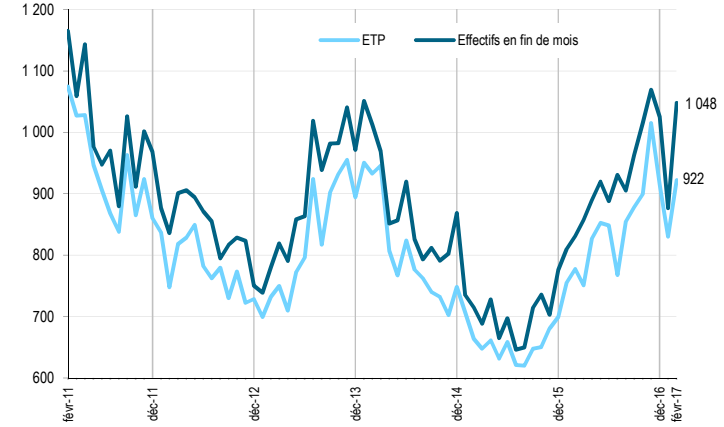
### Suivi de l'intérim - Ensemble (cvs-cjo)



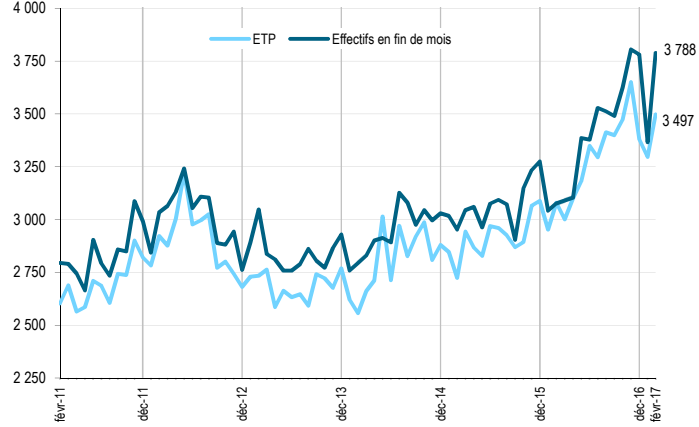
### Suivi de l'intérim - Industrie (cvs-cjo)



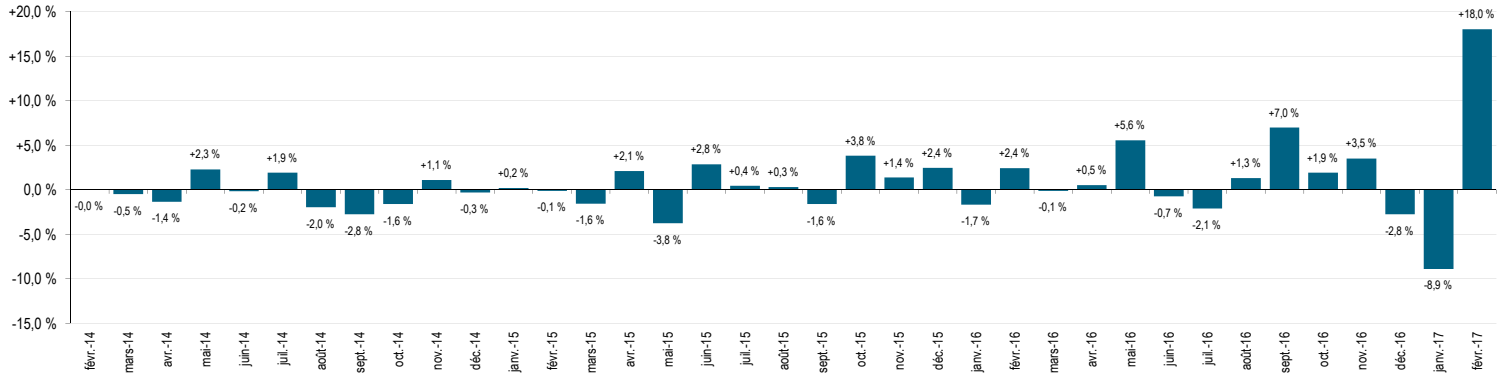
### Suivi de l'intérim - Construction (cvs-cjo)



### Suivi de l'intérim - Tertiaire (cvs-cjo)



### Variation mensuelle des effectifs intérimaires en fin de mois - Département de l'Oise Données cvs-cjo



## Emploi intérimaire dans le département de l'Oise

Données traitées : février 2017

### Évolution des effectifs en fin de mois par secteur d'activité

Situation fin février 2017

Données CVS-CJO	Février 2016	Janvier 2017	Février 2017	Part	Variation mensuelle		Variation trimestrielle		Variation annuelle		Tendance
					nombre	%	nombre	%	nombre	%	
Agriculture	42	38	51	1 %	+12 ↑	+32,2 %	-5 ↓	-9,5 %	+8 ↑	+19,7 %	
Industrie	3 971	4 022	4 921	50 %	+900 ↑	+22,4 %	+515 ↑	+11,7 %	+951 ↑	+23,9 %	
Construction	831	876	1 048	11 %	+171 ↑	+19,6 %	-22 ↓	-2,0 %	+217 ↑	+26,1 %	
Tertiaire	3 075	3 366	3 788	39 %	+422 ↑	+12,5 %	-17 ↓	-0,4 %	+712 ↑	+23,2 %	
<b>Total département de l'Oise</b>	<b>7 974</b>	<b>8 314</b>	<b>9 813</b>	<b>100 %</b>	<b>+1 500 ↑</b>	<b>+18,0 %</b>	<b>+425 ↑</b>	<b>+4,5 %</b>	<b>+1 839 ↑</b>	<b>+23,1 %</b>	

Source : Pôle emploi, Dares Traitements : Direccte Hauts-de-France / Semas

### Évolution des effectifs en fin de mois par secteur d'activité

Situation fin février 2017

Données CVS-CJO	Février 2016	Janvier 2017	Février 2017	Part	Variation mensuelle		Variation trimestrielle		Variation annuelle		Tendance
					nombre	%	nombre	%	nombre	%	
AZ. Agriculture, sylviculture et pêche	42	38	51	1 %	+12 ↑	+32,2 %	-5 ↓	-9,5 %	+8 ↑	+19,7 %	
BZ. Industries extractives	13	4	6	0 %	+2 ↑	+38,3 %	-4 ↓	-42,0 %	-6 ↓	-50,6 %	
CA. Fab. aliments, boiss. & prdts base tabac	246	326	347	4 %	+21 ↑	+6,4 %	+71 ↑	+25,5 %	+100 ↑	+40,7 %	
CB. Fab. textiles, ind. hab., cuir & chauss.	114	121	206	2 %	+85 ↑	+70,5 %	+64 ↑	+45,4 %	+92 ↑	+80,8 %	
CC. Travail bois, ind. papier & imprimerie	137	213	273	3 %	+61 ↑	+28,5 %	+65 ↑	+31,0 %	+136 ↑	+99,3 %	
CD. Cokéfaction et raffinage	12	2	3	0 %	+2 ↑	+101,0 %	+1 ↑	+43,2 %	-9 ↓	-72,7 %	
CE. Industrie chimique	438	645	700	7 %	+55 ↑	+8,5 %	+175 ↑	+33,4 %	+262 ↑	+60,0 %	
CF. Industrie pharmaceutique	130	126	150	2 %	+24 ↑	+19,1 %	+16 ↑	+12,3 %	+20 ↑	+15,5 %	
CG. Fab. ps caou., plas., aut. ps mi. non m.	825	783	880	9 %	+97 ↑	+12,4 %	-89 ↓	-9,2 %	+55 ↑	+6,7 %	
CH. Métallurgie & fab. ps mét. sauf machines	520	641	744	8 %	+104 ↑	+16,2 %	+90 ↑	+13,8 %	+224 ↑	+43,2 %	
CI. Fab. prod. informat., électroniq. & opt.	61	51	56	1 %	+5 ↑	+9,0 %	-0 ↓	-0,7 %	-5 ↓	-8,6 %	
CJ. Fabrication d'équipements électriques	203	218	230	2 %	+12 ↑	+5,5 %	-4 ↓	-1,6 %	+27 ↑	+13,4 %	
CK. Fabric. de machines & équipements n.c.a.	218	95	274	3 %	+179 ↑	+188,9 %	+55 ↑	+24,9 %	+55 ↑	+25,4 %	
CL. Fabrication de matériels de transport	437	230	448	5 %	+218 ↑	+95,0 %	+93 ↑	+26,3 %	+11 ↑	+2,5 %	
CM. Aut. ind. manuf., répa. & inst. de mach.	399	359	344	4 %	-15 ↓	-4,3 %	-47 ↓	-11,9 %	-55 ↓	-13,8 %	
DZ. Prdn & distr. élec. gaz vap. & air cond.	27	12	17	0 %	+5 ↑	+41,7 %	-13 ↓	-43,3 %	-10 ↓	-36,1 %	
EZ. Gestion eau, déchets & dépollution	192	197	243	2 %	+46 ↑	+23,4 %	+42 ↑	+20,7 %	+51 ↑	+26,5 %	
FZ. Construction	831	876	1 048	11 %	+171 ↑	+19,6 %	-22 ↓	-2,0 %	+217 ↑	+26,1 %	
GZ1. Commerce & répar. automobile & motocycle	70	55	101	1 %	+46 ↑	+83,6 %	+9 ↑	+10,1 %	+31 ↑	+43,7 %	
GZ2. Commerce gros hors auto. & motocycle	701	763	875	9 %	+112 ↑	+14,7 %	+96 ↑	+12,3 %	+174 ↑	+24,8 %	
GZ3. Com. détail, sf automobiles & motocycles	174	271	263	3 %	-7 ↓	-2,7 %	+7 ↑	+2,9 %	+90 ↑	+51,6 %	
HZ. Transports et entreposage	1 213	1 326	1 545	16 %	+218 ↑	+16,5 %	-58 ↓	-3,6 %	+332 ↑	+27,4 %	
IZ. Hébergement et restauration	109	74	90	1 %	+16 ↑	+21,4 %	-36 ↓	-28,5 %	-19 ↓	-17,6 %	
JA. Édition, audiovisuel et diffusion	6	18	13	0 %	-6 ↓	-30,8 %	-62 ↓	-83,1 %	+7 ↑	+117,2 %	
JB. Télécommunications	8	4	3	0 %	-1 ↓	-25,0 %	-8 ↓	-72,7 %	-5 ↓	-62,5 %	
JC. Act. informatique & svics d'information	13	4	7	0 %	+3 ↑	+65,9 %	+3 ↑	+71,9 %	-6 ↓	-47,7 %	
KZ. Activités financières et d'assurance	113	61	69	1 %	+8 ↑	+13,0 %	+3 ↑	+4,7 %	-44 ↓	-39,0 %	
LZ. Activités immobilières	13	12	17	0 %	+5 ↑	+40,7 %	+7 ↑	+76,6 %	+4 ↑	+29,7 %	
MA. Act. jur., compta., gest., arch., ingé.	156	343	323	3 %	-20 ↓	-5,8 %	+93 ↑	+40,5 %	+167 ↑	+106,9 %	
MB. Recherche-développement scientifique	24	13	20	0 %	+7 ↑	+50,4 %	-21 ↓	-51,0 %	-4 ↓	-16,8 %	
MC. Autres act. spécial., scientif. et tech.	9	10	12	0 %	+2 ↑	+24,1 %	+11 ↑	+770,4 %	+4 ↑	+40,8 %	
NZ. Act. de svics administratifs & soutien	220	262	307	3 %	+45 ↑	+17,2 %	-46 ↓	-13,1 %	+87 ↑	+39,4 %	
OZ. Administration publique	1	1	6	0 %	+5 ↑	+460,0 %	+3 ↑	+133,3 %	+4 ↑	+366,7 %	
PZ. Enseignement	39	48	34	0 %	-14 ↓	-29,5 %	+4 ↑	+13,8 %	-5 ↓	-12,7 %	
QA. Activités pour la santé humaine	17	24	24	0 %	+1 ↑	+2,8 %	+11 ↑	+81,3 %	+7 ↑	+40,9 %	
QB. Héb. méd.-soc. & soc. & ac. soc. ss héb.	34	34	33	0 %	-2 ↓	-4,4 %	-7 ↓	-17,0 %	-1 ↓	-4,3 %	
RZ. Arts, spectacles & activités récréatives	7	4	5	0 %	+1 ↑	+13,4 %	-1 ↓	-17,5 %	-2 ↓	-29,4 %	
STU. Autres activités de services	150	40	44	0 %	+4 ↑	+10,2 %	-25 ↓	-36,7 %	-106 ↓	-70,9 %	
<td>55</td> <td>12</td> <td>6</td> <td>0 %</td> <td>-6 ↓</td> <td>-48,5 %</td> <td>-46 ↓</td> <td>-88,6 %</td> <td>-49 ↓</td> <td>-89,2 %</td> <td></td>	55	12	6	0 %	-6 ↓	-48,5 %	-46 ↓	-88,6 %	-49 ↓	-89,2 %	

Source : Pôle emploi, Dares Traitements : Direccte Hauts-de-France / Semas