

# Emploi intérimaire dans le département du Pas-de-Calais

Données traitées : janvier 2018

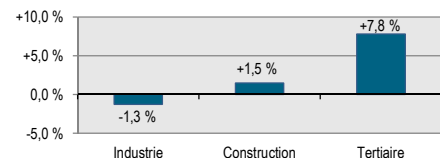
## Évolution des équivalents temps pleins et des effectifs en fin de mois

Situation à fin janvier 2018

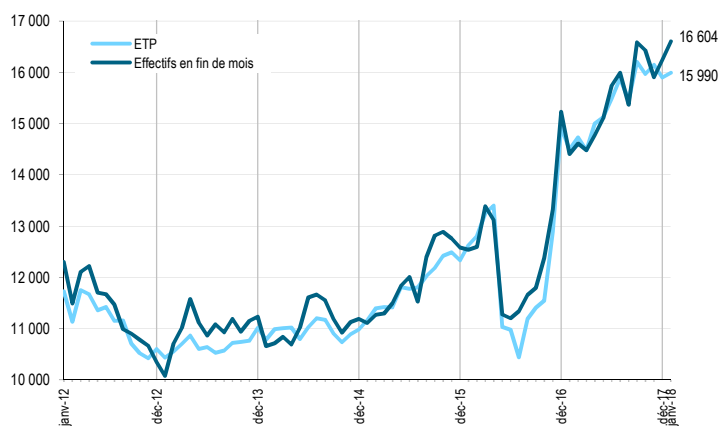
Données CVS	ETP					Effectifs en fin de mois (*)				
	Total	Agriculture	Industrie	Construction	Tertiaire	Total	Agriculture	Industrie	Construction	Tertiaire
Nombre	15 990	46	7 622	2 665	5 658	16 604	45	7 586	3 101	5 872
Part	100 %	0 %	48 %	17 %	35 %	100 %	0 %	46 %	19 %	35 %
évolution mensuelle	↑ +0,6 %	↑ +5,6 %	↓ -0,1 %	↓ -3,2 %	↑ +3,5 %	↑ +2,2 %	↓ -5,8 %	↓ -1,3 %	↑ +1,5 %	↑ +7,8 %
évolution annuelle	↑ +10,3 %	↑ +44,7 %	↑ +8,0 %	↑ +7,0 %	↑ +15,2 %	↑ +15,3 %	↑ +80,2 %	↑ +11,0 %	↑ +20,9 %	↑ +17,9 %
	+1 497	+14	+563	+174	+746	+2 199	+20	+751	+537	+891

Source : Dares, exploitation des déclarations sociales nominatives (DSN) et des fichiers Pôle emploi des déclarations mensuelles des agences d'intérim.

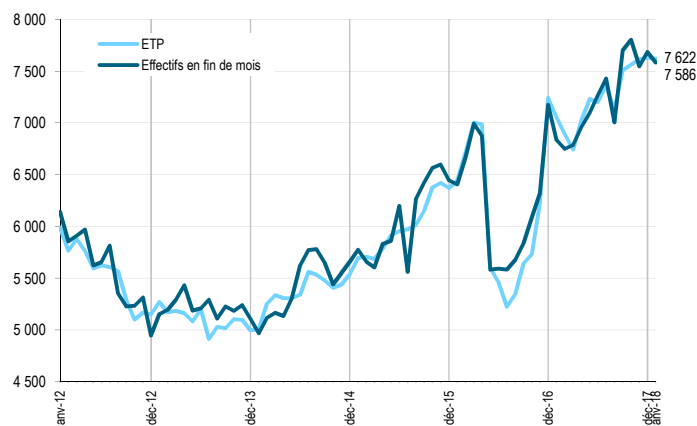
\* : nombre de contrats en cours d'exécution sur cinq jours pertinents en fin de mois



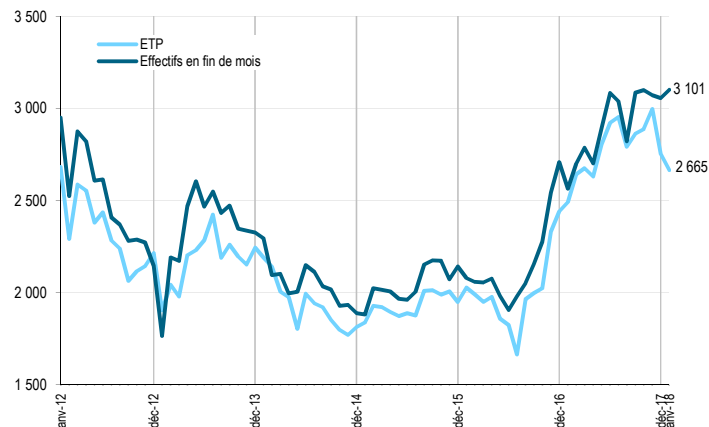
### Suivi de l'intérim - Ensemble (cvs)



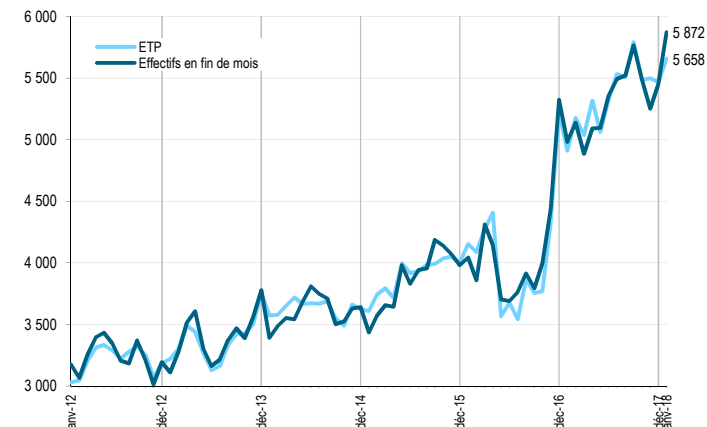
### Suivi de l'intérim - Industrie (cvs)



### Suivi de l'intérim - Construction (cvs)

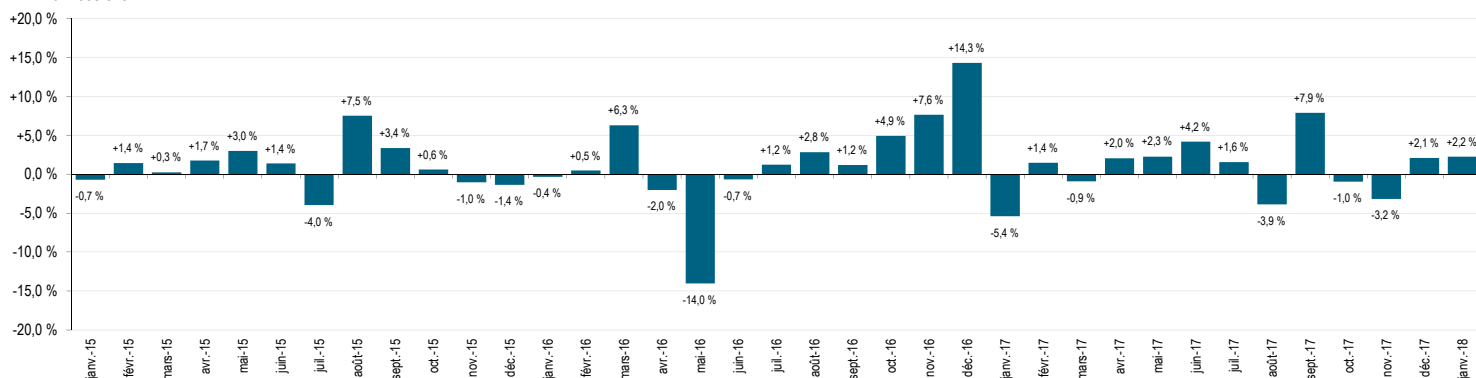


### Suivi de l'intérim - Tertiaire (cvs)



### Variation mensuelle des effectifs intérimaires en fin de mois - Département du Pas-de-Calais

Données cvs



## Emploi intérimaire dans le département du Pas-de-Calais

Données traitées : janvier 2018

### Évolution des effectifs en fin de mois par secteur d'activité

Situation fin janvier 2018

Données CVS	Janvier 2017	Décembre 2017	Janvier 2018	Part	Variation mensuelle		Variation trimestrielle		Variation annuelle		Tendance
					nombre	%	nombre	%	nombre	%	
Agriculture	25	47	45	0 %	-3 ↓	-5,8 %	+11 ↑	+32,1 %	+20 ↑	+80,2 %	
Industrie	6 835	7 688	7 586	46 %	-102 ↓	-1,3 %	-218 ↓	-2,8 %	+751 ↑	+11,0 %	
Construction	2 564	3 057	3 101	19 %	+45 ↑	+1,5 %	+3 ↑	+0,1 %	+537 ↑	+20,9 %	
Tertiaire	4 981	5 448	5 872	35 %	+424 ↑	+7,8 %	+383 ↑	+7,0 %	+891 ↑	+17,9 %	
<b>Total département du Pas-de-Calais</b>	<b>14 405</b>	<b>16 240</b>	<b>16 604</b>	<b>100 %</b>	<b>+364 ↑</b>	<b>+2,2 %</b>	<b>+178 ↑</b>	<b>+1,1 %</b>	<b>+2 199 ↑</b>	<b>+15,3 %</b>	

Source : Dares, exploitation des déclarations sociales nominatives (DSN) et des fichiers Pôle emploi des déclarations mensuelles des agences d'intérim.

### Évolution des effectifs en fin de mois par secteur d'activité

Situation fin janvier 2018

Données CVS	Janvier 2017	Décembre 2017	Janvier 2018	Part	Variation mensuelle		Variation trimestrielle		Variation annuelle		Tendance
					nombre	%	nombre	%	nombre	%	
AZ. Agriculture, sylviculture et pêche	25	47	45	0 %	-3 ↓	-5,8 %	+11 ↑	+32,1 %	+20 ↑	+80,2 %	
BZ. Industries extractives	25	32	27	0 %	-6 ↓	-17,4 %	-8 ↓	-22,4 %	+2 ↑	+7,6 %	
CA. Ind. alimentaires, boissons et fab. de produits à base de tabac	2 171	2 443	2 346	14 %	-97 ↓	-4,0 %	-99 ↓	-4,1 %	+175 ↑	+8,1 %	
CB. Fab. de textiles, ind. de l'habillement, du cuir et de la chaussure	142	215	207	1 %	-8 ↓	-3,7 %	-6 ↓	-2,7 %	+65 ↑	+45,7 %	
CC. Travail du bois, industrie du papier et imprimerie	305	336	305	2 %	-31 ↓	-9,2 %	-45 ↓	-12,8 %	-1 ↓	-0,2 %	
CD. Cokéfaction et raffinage	12	12	2	0 %	-11 ↓	-86,4 %	-5 ↓	-75,6 %	-10 ↓	-86,2 %	
CE. Industrie chimique	118	144	140	1 %	-3 ↓	-2,2 %	+11 ↑	+8,5 %	+22 ↑	+18,8 %	
CF. Industrie pharmaceutique	21	13	15	0 %	+2 ↑	+14,1 %	+4 ↑	+33,3 %	-6 ↓	-27,5 %	
CG. Fab. de prod. en caoutchouc, plastique, autres minéraux non métall.	1 313	1 438	1 457	9 %	+18 ↑	+1,3 %	-114 ↓	-7,2 %	+143 ↑	+10,9 %	
CH. Métallurgie et fab. de prod. métalliques sauf machines et équipement	534	566	554	3 %	-12 ↓	-2,1 %	-100 ↓	-15,2 %	+20 ↑	+3,7 %	
CI. Fabrication de produits informatiques, électroniques et optiques	13	29	33	0 %	+4 ↑	+13,8 %	+5 ↑	+17,6 %	+20 ↑	+156,1 %	
CJ. Fabrication d'équipements électriques	191	296	323	2 %	+28 ↑	+9,4 %	+55 ↑	+20,7 %	+133 ↑	+69,6 %	
CK. Fabrication de machines et équipements n.c.a.	189	218	230	1 %	+12 ↑	+5,5 %	+8 ↑	+3,6 %	+42 ↑	+22,1 %	
CL. Industrie automobile et fabrication d'autres matériels de transport	1 048	1 120	1 074	6 %	-46 ↓	-4,1 %	+51 ↑	+5,0 %	+26 ↑	+2,5 %	
CM. Autres industries manufacturières, réparation et installation de machines et équipement	355	407	428	3 %	+21 ↑	+5,1 %	+14 ↑	+3,4 %	+74 ↑	+20,7 %	
DZ. Prod. et distribution d'électricité, gaz, vapeur, et air conditionné	105	89	91	1 %	+2 ↑	+2,3 %	-8 ↓	-7,7 %	-14 ↓	-13,0 %	
EZ. Collecte et gestion de l'eau, des déchets et dépollution	293	329	353	2 %	+24 ↑	+7,2 %	+17 ↑	+5,0 %	+60 ↑	+20,4 %	
FZ. Construction de bâtiments, Génie civil, trav. de construction spécialisés	2 564	3 057	3 101	19 %	+45 ↑	+1,5 %	+3 ↑	+0,1 %	+537 ↑	+20,9 %	
GZ1. Commerce et réparation d'automobiles et motocycles	30	35	36	0 %	+1 ↑	+3,1 %	+3 ↑	+10,3 %	+6 ↑	+21,2 %	
GZ2. Commerce gros hors automobile et motocycle	704	743	764	5 %	+21 ↑	+2,8 %	-6 ↓	-0,8 %	+60 ↑	+8,5 %	
GZ3. Commerce de détail, sauf automobiles et motocycles	391	368	411	2 %	+43 ↑	+11,8 %	+54 ↑	+15,0 %	+21 ↑	+5,3 %	
HZ. Transports, entreposage et service auxiliaire des transports	1 999	2 332	2 603	16 %	+271 ↑	+11,6 %	+221 ↑	+9,3 %	+604 ↑	+30,2 %	
IZ. Hébergement et restauration	171	116	98	1 %	-18 ↓	-15,6 %	-31 ↓	-24,0 %	-73 ↓	-42,8 %	
JA. Édition, audiovisuel, programmation et diffusion	4	8	9	0 %	+0 ↑	+4,9 %	-3 ↓	-26,7 %	+5 ↑	+134,6 %	
JB. Télécommunications	19	41	39	0 %	-2 ↓	-4,4 %	+7 ↑	+23,4 %	+20 ↑	+104,1 %	
JC. Programmation, conseil et autres act. informatiques et serv. d'information	48	55	52	0 %	-3 ↓	-5,8 %	-8 ↓	-12,8 %	+4 ↑	+8,0 %	
KZ. Activités financières et d'assurance	36	26	24	0 %	-2 ↓	-6,3 %	-18 ↓	-42,3 %	-11 ↓	-31,7 %	
LZ. Activités immobilières	18	26	28	0 %	+2 ↑	+8,9 %	+7 ↑	+34,4 %	+11 ↑	+60,4 %	
MA. Activités juridiques, comptables, gestion, architecture, ingénierie	251	302	355	2 %	+53 ↑	+17,4 %	+88 ↑	+33,1 %	+104 ↑	+41,5 %	
MB. Recherche-développement scientifique	2	0	0	0 %	0		-1 ↓	-100,0 %	-2 ↓	-100,0 %	
MC. Autres activités spécialisées, scientifiques et techniques	20	17	21	0 %	+5 ↑	+27,9 %	+0 ↑	+2,4 %	+1 ↑	+6,2 %	
NZ. Activités administratives et de soutien aux entreprises	1 105	1 167	1 234	7 %	+67 ↑	+5,7 %	+115 ↑	+10,3 %	+128 ↑	+11,6 %	
OZ. Administration publique et défense, sécurité sociale obligatoire	14	18	14	0 %	-3 ↓	-18,8 %	-4 ↓	-21,3 %	-0 ↓	-0,2 %	
PZ. Enseignement	69	63	48	0 %	-15 ↓	-23,4 %	-57 ↓	-54,2 %	-21 ↓	-30,1 %	
QA. Activités pour la santé humaine	15	52	68	0 %	+16 ↑	+30,7 %	+22 ↑	+46,1 %	+53 ↑	+347,0 %	
QB. Hébergement médico-social et social, action sociale sans hébergement	10	14	17	0 %	+4 ↑	+26,4 %	+5 ↑	+41,3 %	+7 ↑	+73,3 %	
RZ. Arts, spectacles et activités récréatives	7	15	8	0 %	-6 ↓	-43,1 %	+5 ↑	+163,7 %	+2 ↑	+26,5 %	
STU. Autres activités de services	70	53	43	0 %	-10 ↓	-19,0 %	-18 ↓	-29,2 %	-27 ↓	-39,0 %	

Source : Dares, exploitation des déclarations sociales nominatives (DSN) et des fichiers Pôle emploi des déclarations mensuelles des agences d'intérim.