

# Emploi intérimaire dans le département du Pas-de-Calais

Données traitées : mars 2018

## Équivalents temps pleins et effectifs en fin de mois

Situation à fin mars 2018

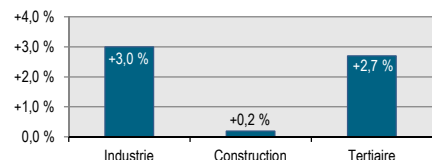
Données CVS	ETP					Effectifs en fin de mois (*)				
	Total	Agriculture	Industrie	Construction	Tertiaire	Total	Agriculture	Industrie	Construction	Tertiaire
Nombre	17 630	75	8 013	3 359	6 183	18 386	91	8 202	3 668	6 426
Part	100 %	0 %	45 %	19 %	35 %	100 %	0 %	45 %	20 %	35 %
évolution mensuelle	↑ +1,8 %	↑ +50,0 %	↑ +2,1 %	↑ +0,1 %	↑ +1,8 %	↑ +2,6 %	↑ +103,3 %	↑ +3,0 %	↑ +0,2 %	↑ +2,7 %
évolution annuelle	↑ +18,4 %	↑ +103,5 %	↑ +16,1 %	↑ +20,4 %	↑ +19,7 %	↑ +21,2 %	↑ +121,0 %	↑ +17,0 %	↑ +23,6 %	↑ +24,9 %
	+2 738	+38	+1 114	+570	+1 016	+3 219	+50	+1 190	+700	+1 280

Source : Dares, exploitation des déclarations sociales nominatives (DSN) et des fichiers Pôle emploi des déclarations mensuelles des agences d'intérim.

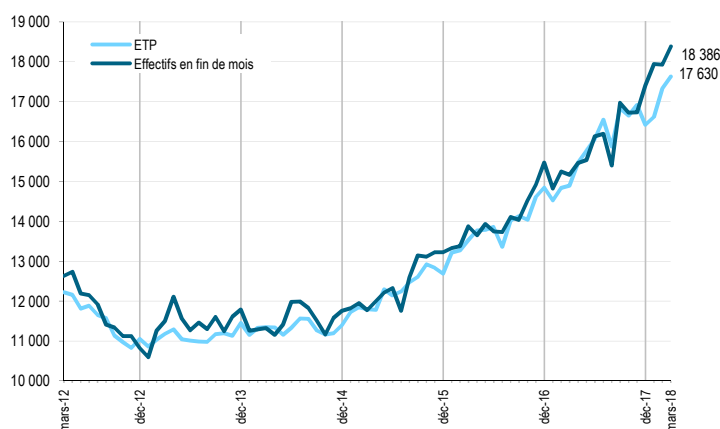
\* : nombre de contrats en cours d'exécution sur cinq jours pertinents en fin de mois

## Effectifs en fin de mois par secteur d'activité détaillé

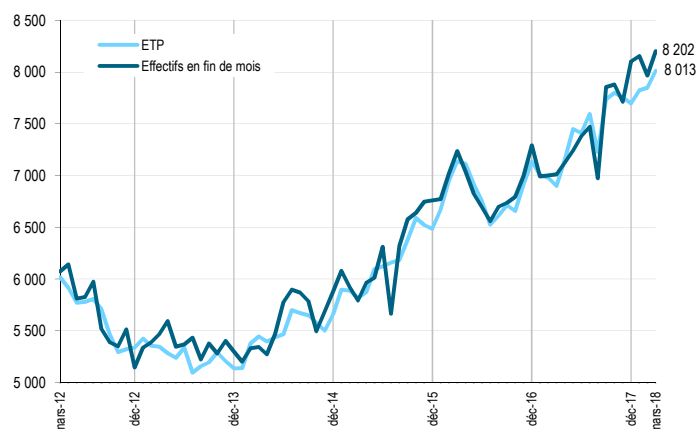
Situation fin mars 2018



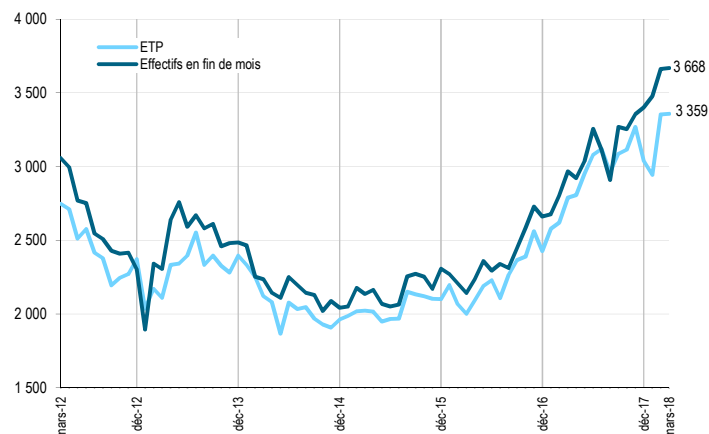
### Suivi de l'intérim - Ensemble (cvs)



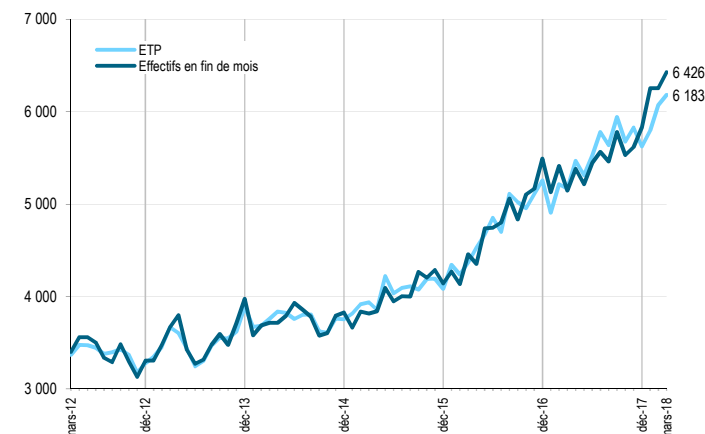
### Suivi de l'intérim - Industrie (cvs)



### Suivi de l'intérim - Construction (cvs)

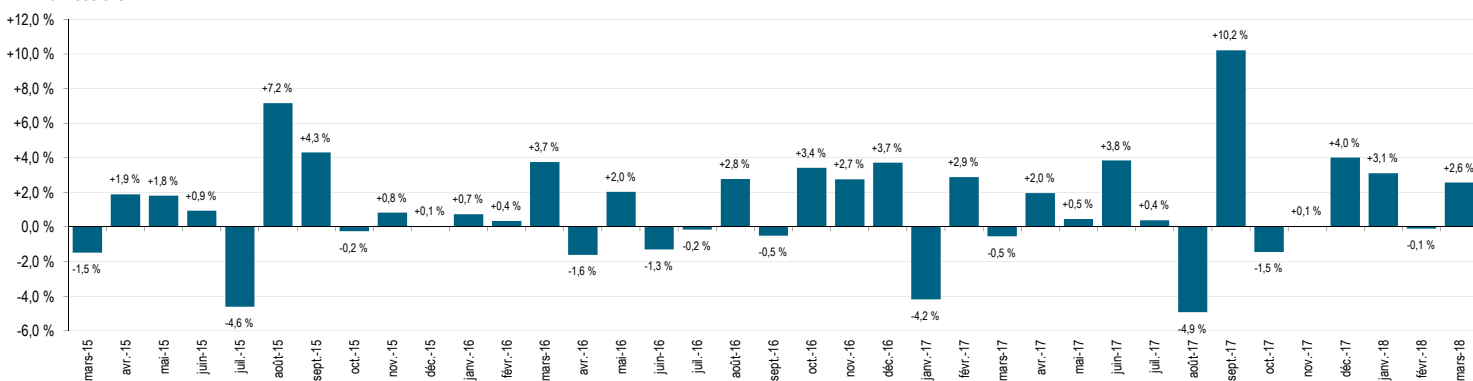


### Suivi de l'intérim - Tertiaire (cvs)



### Variation mensuelle des effectifs intérimaires en fin de mois - Département du Pas-de-Calais

Données cvs



# Emploi intérimaire dans le département du Pas-de-Calais

Données traitées : mars 2018

## Effectifs en fin de mois par grand secteur d'activité

Situation fin mars 2018

Données CVS	Mars 2017	Février 2018	Mars 2018	Part	Variation mensuelle		Variation trimestrielle		Variation annuelle		Tendance
					nombre	%	nombre	%	nombre	%	
Agriculture	41	45	91	0 %	+46 ↑	+103,3 %	+26 ↑	+40,5 %	+50 ↑	+121,0 %	
Industrie	7 011	7 966	8 202	45 %	+235 ↑	+3,0 %	+98 ↑	+1,2 %	+1 190 ↑	+17,0 %	
Construction	2 968	3 661	3 668	20 %	+6 ↑	+0,2 %	+266 ↑	+7,8 %	+700 ↑	+23,6 %	
Tertiaire	5 147	6 255	6 426	35 %	+171 ↑	+2,7 %	+593 ↑	+10,2 %	+1 280 ↑	+24,9 %	
<b>Total département du Pas-de-Calais</b>	<b>15 167</b>	<b>17 927</b>	<b>18 386</b>	<b>100 %</b>	<b>+459 ↑</b>	<b>+2,6 %</b>	<b>+982 ↑</b>	<b>+5,6 %</b>	<b>+3 219 ↑</b>	<b>+21,2 %</b>	

Source : Dares, exploitation des déclarations sociales nominatives (DSN) et des fichiers Pôle emploi des déclarations mensuelles des agences d'intérim.

## Effectifs en fin de mois par secteur d'activité détaillé

Situation fin mars 2018

Données CVS	Mars 2017	Février 2018	Mars 2018	Part	Variation mensuelle		Variation trimestrielle		Variation annuelle		Tendance
					nombre	%	nombre	%	nombre	%	
AZ. Agriculture, sylviculture et pêche	41	45	91	0 %	+46 ↑	+103,3 %	+26 ↑	+40,5 %	+50 ↑	+121,0 %	
BZ. Industries extractives	28	33	36	0 %	+3 ↑	+10,4 %	-4 ↓	-9,9 %	+8 ↑	+27,8 %	
CA. Ind. alimentaires, boissons et fab. de produits à base de tabac	2 177	2 351	2 564	14 %	+213 ↑	+9,1 %	+104 ↑	+4,2 %	+387 ↑	+17,8 %	
CB. Fab. de textiles, ind. de l'habillement, du cuir et de la chaussure	147	195	190	1 %	-6 ↓	-2,9 %	-45 ↓	-19,3 %	+42 ↑	+28,8 %	
CC. Travail du bois, industrie du papier et imprimerie	362	365	373	2 %	+8 ↑	+2,3 %	-17 ↓	-4,5 %	+11 ↑	+3,0 %	
CD. Cokéfaction et raffinage	0	12	10	0 %	-2 ↓	-16,1 %	-8 ↓	-44,2 %	+10		
CE. Industrie chimique	149	164	160	1 %	-4 ↓	-2,2 %	-0 ↓	-0,1 %	+11 ↑	+7,3 %	
CF. Industrie pharmaceutique	21	16	21	0 %	+5 ↑	+31,7 %	+7 ↑	+53,3 %	-0 ↓	-0,2 %	
CG. Fab. de prod. en caoutchouc, plastique, autres minéraux non métall.	1 302	1 523	1 603	9 %	+79 ↑	+5,2 %	+99 ↑	+6,6 %	+301 ↑	+23,1 %	
CH. Métallurgie et fab. de prod. métalliques sauf machines et équipement	546	599	548	3 %	-51 ↓	-8,5 %	-51 ↓	-8,6 %	+2 ↑	+0,4 %	
CI. Fabrication de produits informatiques, électroniques et optiques	12	45	41	0 %	-5 ↓	-10,6 %	+7 ↑	+20,1 %	+28 ↑	+228,6 %	
CJ. Fabrication d'équipements électriques	223	262	269	1 %	+7 ↑	+2,6 %	-31 ↓	-10,4 %	+46 ↑	+20,7 %	
CK. Fabrication de machines et équipements n.c.a.	200	231	241	1 %	+10 ↑	+4,3 %	+10 ↑	+4,5 %	+41 ↑	+20,3 %	
CL. Industrie automobile et fabrication d'autres matériels de transport	1 003	1 182	1 158	6 %	-23 ↓	-2,0 %	-27 ↓	-2,3 %	+155 ↑	+15,5 %	
CM. Autres industries manufacturières, réparation et installation de machines et équipement	414	473	458	2 %	-15 ↓	-3,1 %	+20 ↑	+4,6 %	+44 ↑	+10,7 %	
DZ. Prod. et distribution d'électricité, gaz, vapeur, et air conditionné	86	103	112	1 %	+9 ↑	+8,7 %	+23 ↑	+26,3 %	+26 ↑	+30,5 %	
EZ. Collecte et gestion de l'eau, des déchets et dépollution	341	413	418	2 %	+5 ↑	+1,3 %	+12 ↑	+2,9 %	+78 ↑	+22,8 %	
FZ. Construction de bâtiments, Génie civil, trav. de construction spécialisés	2 968	3 661	3 668	20 %	+6 ↑	+0,2 %	+266 ↑	+7,8 %	+700 ↑	+23,6 %	
GZ1. Commerce et réparation d'automobiles et motocycles	27	50	39	0 %	-11 ↓	-22,1 %	+2 ↑	+6,2 %	+11 ↑	+41,7 %	
GZ2. Commerce gros hors automobile et motocycle	651	801	822	4 %	+21 ↑	+2,6 %	+57 ↑	+7,4 %	+171 ↑	+26,3 %	
GZ3. Commerce de détail, sauf automobiles et motocycles	378	413	440	2 %	+27 ↑	+6,6 %	+73 ↑	+19,9 %	+62 ↑	+16,4 %	
HZ. Transports, entreposage et service auxiliaire des transports	2 168	2 591	2 660	14 %	+68 ↑	+2,6 %	+154 ↑	+6,2 %	+491 ↑	+22,7 %	
IZ. Hébergement et restauration	136	140	135	1 %	-5 ↓	-3,4 %	-16 ↓	-10,5 %	-1 ↓	-0,9 %	
JA. Édition, audiovisuel, programmation et diffusion	4	5	22	0 %	+16 ↑	+308,9 %	+12 ↑	+113,4 %	+18 ↑	+493,9 %	
JB. Télécommunications	24	38	54	0 %	+16 ↑	+42,7 %	+9 ↑	+21,0 %	+30 ↑	+126,1 %	
JC. Programmation, conseil et autres act. informatiques et serv. d'information	66	67	58	0 %	-9 ↓	-13,2 %	-6 ↓	-9,9 %	-9 ↓	-12,9 %	
KZ. Activités financières et d'assurance	39	26	45	0 %	+18 ↑	+70,5 %	+17 ↑	+64,1 %	+6 ↑	+16,0 %	
LZ. Activités immobilières	28	30	33	0 %	+2 ↑	+7,9 %	+2 ↑	+7,5 %	+5 ↑	+18,7 %	
MA. Activités juridiques, comptables, gestion, architecture, ingénierie	273	379	377	2 %	-2 ↓	-0,6 %	+42 ↑	+12,6 %	+104 ↑	+38,0 %	
MB. Recherche-développement scientifique	2	0	0	0 %	0		0		-2 ↓	-100,0 %	
MC. Autres activités spécialisées, scientifiques et techniques	33	27	17	0 %	-10 ↓	-35,7 %	-4 ↓	-20,2 %	-16 ↓	-47,6 %	
NZ. Activités administratives et de soutien aux entreprises	1 159	1 442	1 417	8 %	-25 ↓	-1,8 %	+182 ↑	+14,8 %	+258 ↑	+22,2 %	
OZ. Administration publique et défense, sécurité sociale obligatoire	18	12	15	0 %	+3 ↑	+29,3 %	-4 ↓	-19,2 %	-2 ↓	-13,0 %	
PZ. Enseignement	49	113	141	1 %	+27 ↑	+24,0 %	+64 ↑	+83,5 %	+91 ↑	+184,3 %	
QA. Activités pour la santé humaine	21	35	29	0 %	-6 ↓	-17,8 %	-23 ↓	-44,2 %	+8 ↑	+37,1 %	
QB. Hébergement médico-social et social, action sociale sans hébergement	13	9	27	0 %	+17 ↑	+183,1 %	+12 ↑	+84,7 %	+14 ↑	+108,4 %	
RZ. Arts, spectacles et activités récréatives	4	11	22	0 %	+11 ↑	+98,4 %	+2 ↑	+10,0 %	+18 ↑	+403,2 %	
STU. Autres activités de services	53	65	75	0 %	+10 ↑	+16,0 %	+16 ↑	+27,8 %	+22 ↑	+40,6 %	

Source : Dares, exploitation des déclarations sociales nominatives (DSN) et des fichiers Pôle emploi des déclarations mensuelles des agences d'intérim.