

# Emploi intérimaire dans le département du Pas-de-Calais

Données traitées : octobre 2018

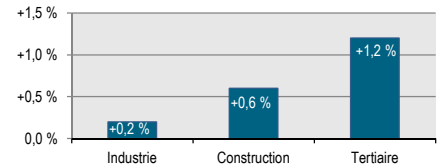
## Équivalents temps pleins et effectifs en fin de mois

Situation à fin octobre 2018

Données CVS	ETP					Effectifs en fin de mois (*)				
	Total	Agriculture	Industrie	Construction	Tertiaire	Total	Agriculture	Industrie	Construction	Tertiaire
Nombre	17 815	62	7 555	3 786	6 413	17 848	51	7 561	3 884	6 353
Part	100 %	0 %	42 %	21 %	36 %	100 %	0 %	42 %	22 %	36 %
évolution mensuelle	↑ +2,8 %	↓ -14,3 %	↑ +2,3 %	↑ +4,2 %	↑ +2,7 %	↑ +0,6 %	↓ -14,6 %	↑ +0,2 %	↑ +0,6 %	↑ +1,2 %
évolution annuelle	↑ +6,5 %	↑ +5,8 %	↓ -3,4 %	↑ +21,4 %	↑ +12,1 %	↑ +6,4 %	↓ -10,9 %	↓ -4,1 %	↑ +19,3 %	↑ +13,9 %
	+1 093	+3	-266	+666	+690	+1 074	-6	-322	+627	+775

Source : Dares, exploitation des déclarations sociales nominatives (DSN) et des fichiers Pôle emploi des déclarations mensuelles des agences d'intérim.

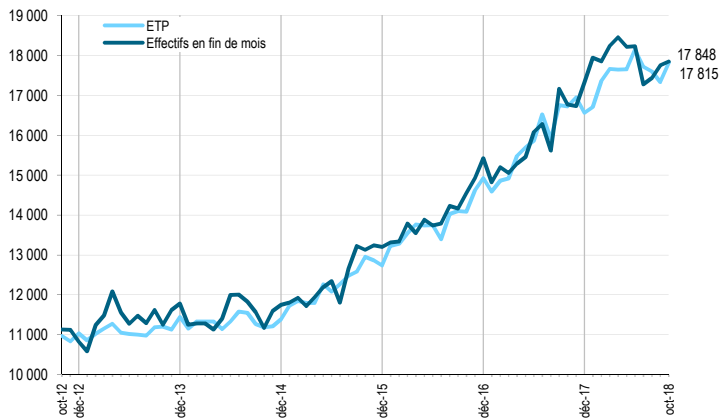
\* : nombre de contrats en cours d'exécution sur cinq jours pertinents en fin de mois



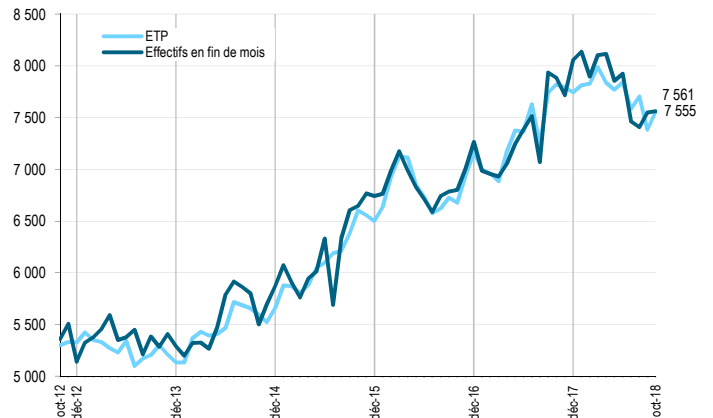
## Effectifs en fin de mois par grand secteur d'activité

Situation fin octobre 2018

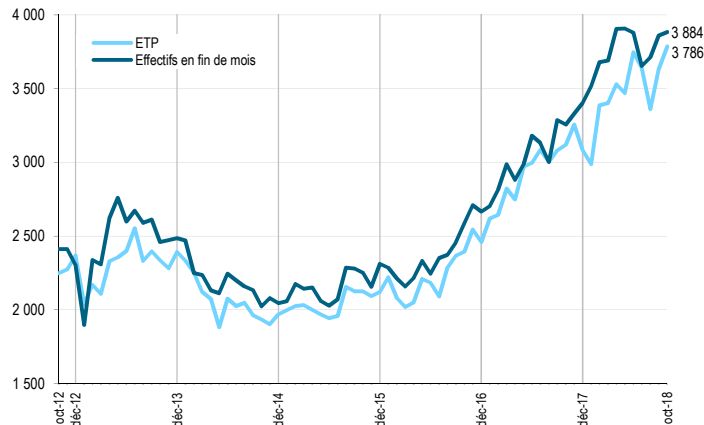
### Suivi de l'intérim - Ensemble (cvs)



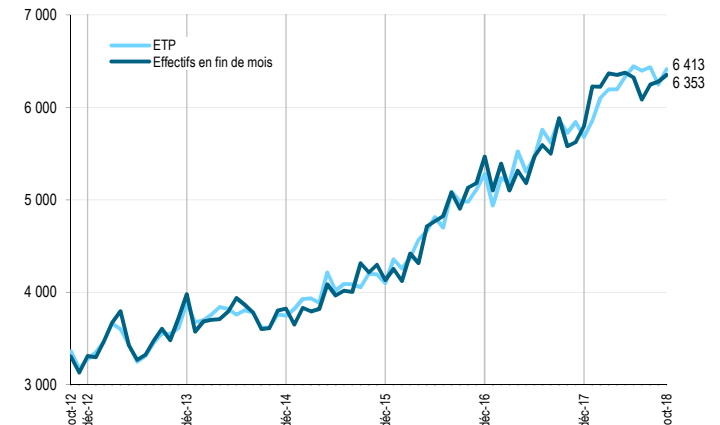
### Suivi de l'intérim - Industrie (cvs)



### Suivi de l'intérim - Construction (cvs)

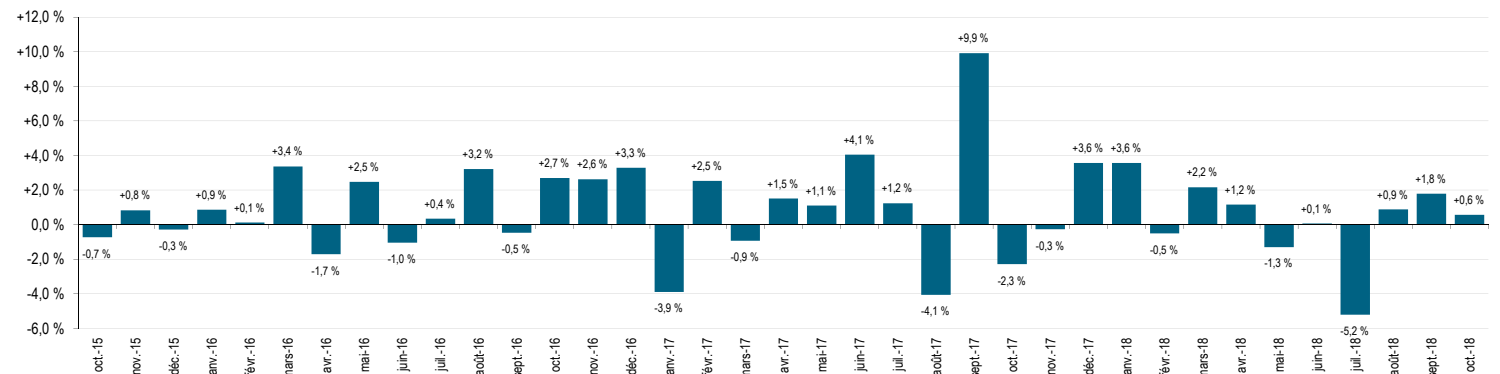


### Suivi de l'intérim - Tertiaire (cvs)



### Variation mensuelle des effectifs intérimaires en fin de mois - Département du Pas-de-Calais

Données cvs



# Emploi intérimaire dans le département du Pas-de-Calais

Données traitées : octobre 2018

## Effectifs en fin de mois par grand secteur d'activité

Situation fin octobre 2018

Données CVS	Octobre 2017	Septembre 2018	Octobre 2018	Part	Variation mensuelle		Variation trimestrielle		Variation annuelle		Tendance
					nombre	%	nombre	%	nombre	%	
Agriculture	57	59	51	0 %	-9 ↓	-14,6 %	-29 ↓	-36,5 %	-6 ↓	-10,9 %	
Industrie	7 883	7 548	7 561	42 %	+13 ↑	+0,2 %	+99 ↑	+1,3 %	-322 ↓	-4,1 %	
Construction	3 256	3 860	3 884	22 %	+24 ↑	+0,6 %	+229 ↑	+6,3 %	+627 ↑	+19,3 %	
Tertiaire	5 578	6 280	6 353	36 %	+74 ↑	+1,2 %	+270 ↑	+4,4 %	+775 ↑	+13,9 %	
<b>Total département du Pas-de-Calais</b>	<b>16 774</b>	<b>17 746</b>	<b>17 848</b>	<b>100 %</b>	<b>+102 ↑</b>	<b>+0,6 %</b>	<b>+569 ↑</b>	<b>+3,3 %</b>	<b>+1 074 ↑</b>	<b>+6,4 %</b>	

Source : Dares, exploitation des déclarations sociales nominatives (DSN) et des fichiers Pôle emploi des déclarations mensuelles des agences d'intérim.

## Effectifs en fin de mois par secteur d'activité détaillé

Situation fin octobre 2018

Données CVS	Octobre 2017	Septembre 2018	Octobre 2018	Part	Variation mensuelle		Variation trimestrielle		Variation annuelle		Tendance
					nombre	%	nombre	%	nombre	%	
AZ. Agriculture, sylviculture et pêche	57	59	51	0 %	-9 ↓	-14,6 %	-29 ↓	-36,5 %	-6 ↓	-10,9 %	
BZ. Industries extractives	32	30	34	0 %	+4 ↑	+13,5 %	+12 ↑	+54,5 %	+3 ↑	+7,9 %	
CA. Ind. alimentaires, boissons et fab. de produits à base de tabac	2 360	2 521	2 564	14 %	+43 ↑	+1,7 %	+112 ↑	+4,6 %	+204 ↑	+8,6 %	
CB. Fab. de textiles, ind. de l'habillement, du cuir et de la chaussure	217	171	177	1 %	+6 ↑	+3,2 %	+33 ↑	+22,6 %	-40 ↓	-18,4 %	
CC. Travail du bois, industrie du papier et imprimerie	388	359	343	2 %	-16 ↓	-4,5 %	+2 ↑	+0,5 %	-45 ↓	-11,7 %	
CD. Cokéfaction et raffinage	10	9	10	0 %	+1 ↑	+16,6 %	-3 ↓	-20,6 %	+1 ↑	+9,0 %	
CE. Industrie chimique	149	152	120	1 %	-32 ↓	-21,0 %	-8 ↓	-6,3 %	-29 ↓	-19,6 %	
CF. Industrie pharmaceutique	11	18	20	0 %	+2 ↑	+14,2 %	-3 ↓	-11,7 %	+9 ↑	+74,5 %	
CG. Fab. de prod. en caoutchouc, plastique, autres minéraux non métall.	1 589	1 323	1 329	7 %	+6 ↑	+0,5 %	-59 ↓	-4,3 %	-260 ↓	-16,4 %	
CH. Métallurgie et fab. de prod. métalliques sauf machines et équipement	642	486	520	3 %	+33 ↑	+6,9 %	-40 ↓	-7,1 %	-122 ↓	-19,0 %	
CI. Fabrication de produits informatiques, électroniques et optiques	28	60	48	0 %	-11 ↓	-18,7 %	+5 ↑	+10,8 %	+20 ↑	+73,3 %	
CJ. Fabrication d'équipements électriques	255	314	355	2 %	+40 ↑	+12,9 %	+74 ↑	+26,4 %	+100 ↑	+39,0 %	
CK. Fabrication de machines et équipements n.c.a.	232	188	179	1 %	-9 ↓	-4,6 %	-21 ↓	-10,6 %	-53 ↓	-22,7 %	
CL. Industrie automobile et fabrication d'autres matériels de transport	1 056	905	906	5 %	+0 ↑	+0,1 %	-92 ↓	-9,2 %	-150 ↓	-14,2 %	
CM. Autres industries manufacturières, réparation et installation de machines et équipement	425	475	469	3 %	-6 ↓	-1,3 %	+91 ↑	+24,1 %	+44 ↑	+10,2 %	
DZ. Prod. et distribution d'électricité, gaz, vapeur, et air conditionné	99	87	79	0 %	-8 ↓	-8,9 %	-4 ↓	-5,0 %	-20 ↓	-20,5 %	
EZ. Collecte et gestion de l'eau, des déchets et dépollution	389	451	409	2 %	-43 ↓	-9,4 %	-1 ↓	-0,1 %	+19 ↑	+4,9 %	
FZ. Construction de bâtiments, Génie civil, trav. de construction spécialisés	3 256	3 860	3 884	22 %	+24 ↑	+0,6 %	+229 ↑	+6,3 %	+627 ↑	+19,3 %	
GZ1. Commerce et réparation d'automobiles et motocycles	36	44	47	0 %	+4 ↑	+8,0 %	+15 ↑	+45,8 %	+11 ↑	+31,3 %	
GZ2. Commerce gros hors automobile et motocycle	755	808	823	5 %	+16 ↑	+1,9 %	+89 ↑	+12,1 %	+68 ↑	+9,0 %	
GZ3. Commerce de détail, sauf automobiles et motocycles	352	432	431	2 %	-1 ↓	-0,1 %	+73 ↑	+20,3 %	+79 ↑	+22,4 %	
HZ. Transports, entreposage et service auxiliaire des transports	2 378	2 528	2 556	14 %	+28 ↑	+1,1 %	-13 ↓	-0,5 %	+178 ↑	+7,5 %	
IZ. Hébergement et restauration	151	139	132	1 %	-8 ↓	-5,5 %	-2 ↓	-1,3 %	-19 ↓	-12,6 %	
JA. Édition, audiovisuel, programmation et diffusion	14	7	9	0 %	+2 ↑	+25,0 %	+1 ↑	+15,0 %	-5 ↓	-33,8 %	
JB. Télécommunications	34	62	61	0 %	-1 ↓	-1,9 %	-5 ↓	-7,8 %	+26 ↑	+76,9 %	
JC. Programmation, conseil et autres act. informatiques et serv. d'information	66	55	57	0 %	+2 ↑	+4,4 %	+6 ↑	+11,7 %	-8 ↓	-12,5 %	
KZ. Activités financières et d'assurance	44	37	37	0 %	+0 ↑	+0,1 %	+6 ↑	+19,5 %	-8 ↓	-17,5 %	
LZ. Activités immobilières	28	36	32	0 %	-4 ↓	-11,7 %	+5 ↑	+19,2 %	+4 ↑	+12,6 %	
MA. Activités juridiques, comptables, gestion, architecture, ingénierie	269	355	355	2 %	-0 ↓	-0,1 %	+10 ↑	+2,9 %	+86 ↑	+31,8 %	
MB. Recherche-développement scientifique	1	0	0	0 %	0		-1 ↓	-100,0 %	-1 ↓	-100,0 %	
MC. Autres activités spécialisées, scientifiques et techniques	26	22	18	0 %	-4 ↓	-18,9 %	-6 ↓	-25,5 %	-9 ↓	-32,5 %	
NZ. Activités administratives et de soutien aux entreprises	1 159	1 537	1 576	9 %	+38 ↑	+2,5 %	+97 ↑	+6,6 %	+416 ↑	+35,9 %	
OZ. Administration publique et défense, sécurité sociale obligatoire	21	26	21	0 %	-5 ↓	-20,0 %	+4 ↑	+22,3 %	-0 ↓	-2,4 %	
PZ. Enseignement	120	60	61	0 %	+1 ↑	+2,3 %	-16 ↓	-20,7 %	-59 ↓	-48,9 %	
QA. Activités pour la santé humaine	46	19	16	0 %	-3 ↓	-16,2 %	-9 ↓	-37,3 %	-30 ↓	-66,0 %	
QB. Hébergement médico-social et social, action sociale sans hébergement	14	18	27	0 %	+9 ↑	+47,5 %	+9 ↑	+53,0 %	+13 ↑	+90,6 %	
RZ. Arts, spectacles et activités récréatives	4	8	10	0 %	+1 ↑	+13,2 %	-0 ↓	-4,0 %	+6 ↑	+154,4 %	
STU. Autres activités de services	59	87	85	0 %	-1 ↓	-1,7 %	+7 ↑	+9,2 %	+27 ↑	+44,9 %	

Source : Dares, exploitation des déclarations sociales nominatives (DSN) et des fichiers Pôle emploi des déclarations mensuelles des agences d'intérim.