

# Emploi intérimaire dans le département de la Somme

Données traitées : octobre 2018

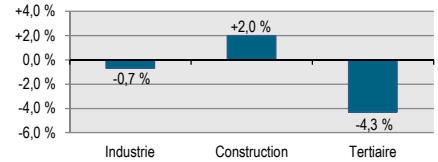
## Équivalents temps pleins et effectifs en fin de mois

Situation à fin octobre 2018

Données CVS	ETP					Effectifs en fin de mois (*)				
	Total	Agriculture	Industrie	Construction	Tertiaire	Total	Agriculture	Industrie	Construction	Tertiaire
Nombre	7 459	45	3 447	1 224	2 744	7 599	56	3 497	1 310	2 736
Part	100 %	1 %	46 %	16 %	37 %	100 %	1 %	46 %	17 %	36 %
évolution mensuelle	↓ -2,1 %	↑ +14,7 %	↓ -3,0 %	↑ +0,2 %	↓ -2,4 %	↓ -1,4 %	↑ +42,7 %	↓ -0,7 %	↑ +2,0 %	↓ -4,3 %
évolution annuelle	↓ -8,7 %	↑ +38,9 %	↓ -12,7 %	↑ +7,4 %	↓ -10,0 %	↓ -11,9 %	↑ +45,7 %	↓ -13,3 %	↑ +5,6 %	↓ -17,5 %
	-711	+12	-501	+84	-306	-1 030	+17	-537	+70	-580

Source : Dares, exploitation des déclarations sociales nominatives (DSN) et des fichiers Pôle emploi des déclarations mensuelles des agences d'intérim.

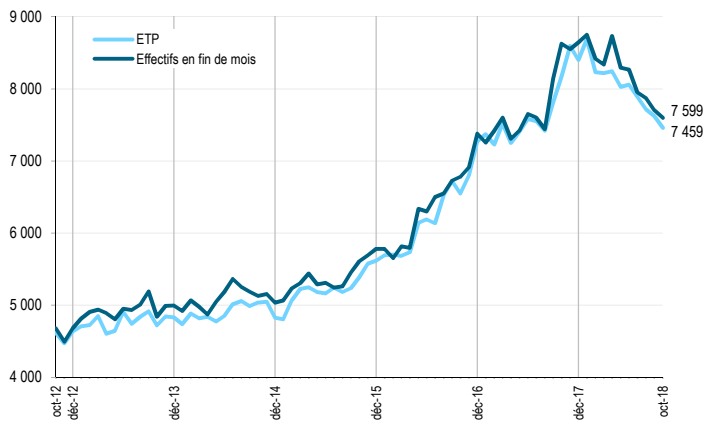
\* : nombre de contrats en cours d'exécution sur cinq jours pertinents en fin de mois



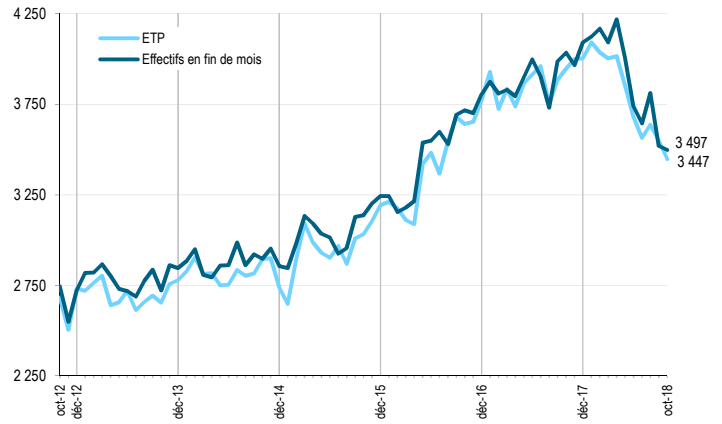
## Effectifs en fin de mois par grand secteur d'activité

Situation fin octobre 2018

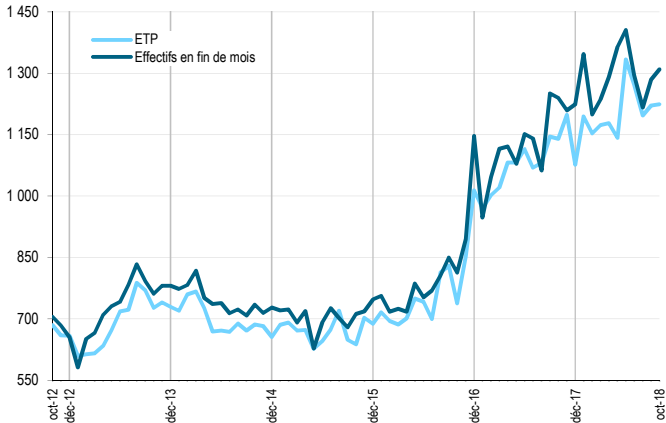
Suivi de l'intérim - Ensemble (cvs)



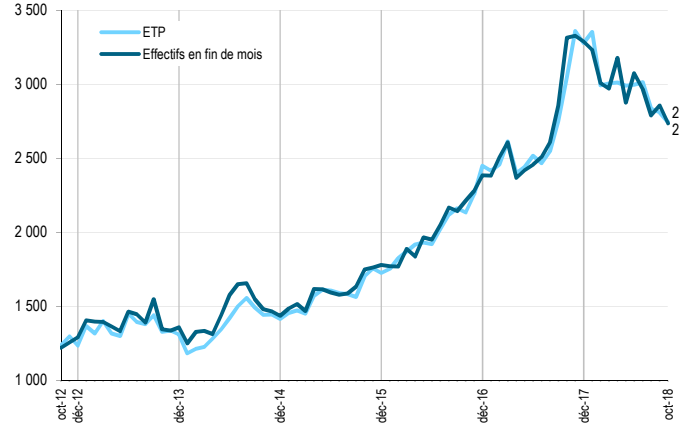
Suivi de l'intérim - Industrie (cvs)



Suivi de l'intérim - Construction (cvs)

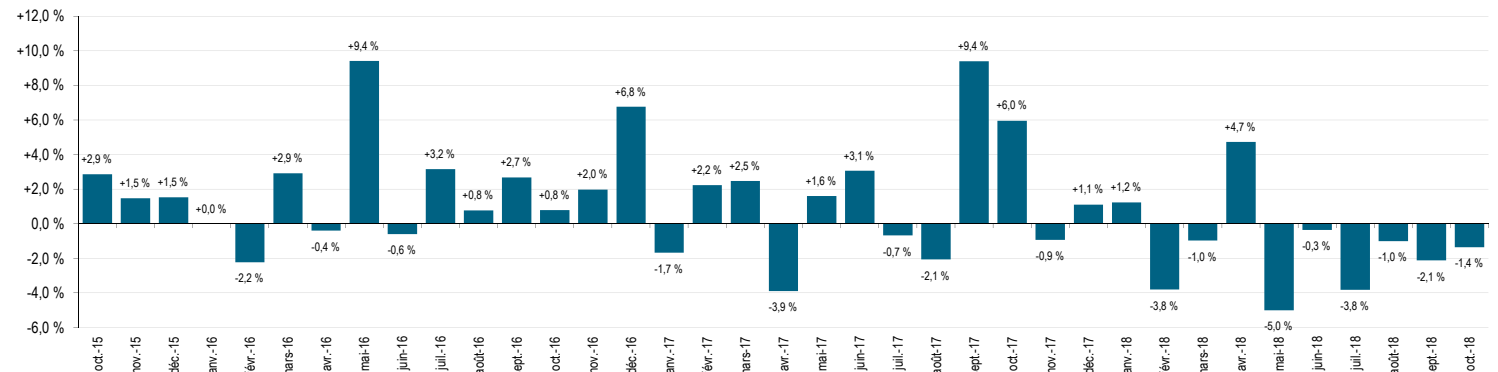


Suivi de l'intérim - Tertiaire (cvs)



## Variation mensuelle des effectifs intérimaires en fin de mois - Département de la Somme

Données cvs



# Emploi intérimaire dans le département de la Somme

Données traitées : octobre 2018

## Effectifs en fin de mois par grand secteur d'activité

Situation fin octobre 2018

Données CVS	Octobre 2017	Septembre 2018	Octobre 2018	Part	Variation mensuelle		Variation trimestrielle		Variation annuelle		Tendance
					nombre	%	nombre	%	nombre	%	
Agriculture	38	39	56	1 %	+17 ↑	+42,7 %	+15 ↑	+36,4 %	+17 ↑	+45,7 %	
Industrie	4 035	3 522	3 497	46 %	-24 ↓	-0,7 %	-148 ↓	-4,1 %	-537 ↓	-13,3 %	
Construction	1 240	1 285	1 310	17 %	+25 ↑	+2,0 %	+14 ↑	+1,1 %	+70 ↑	+5,6 %	
Tertiaire	3 316	2 858	2 736	36 %	-122 ↓	-4,3 %	-232 ↓	-7,8 %	-580 ↓	-17,5 %	
<b>Total département de la Somme</b>	<b>8 629</b>	<b>7 703</b>	<b>7 599</b>	<b>100 %</b>	<b>-104 ↓</b>	<b>-1,4 %</b>	<b>-351 ↓</b>	<b>-4,4 %</b>	<b>-1 030 ↓</b>	<b>-11,9 %</b>	

Source : Dares, exploitation des déclarations sociales nominatives (DSN) et des fichiers Pôle emploi des déclarations mensuelles des agences d'intérim.

## Effectifs en fin de mois par secteur d'activité détaillé

Situation fin octobre 2018

Données CVS	Octobre 2017	Septembre 2018	Octobre 2018	Part	Variation mensuelle		Variation trimestrielle		Variation annuelle		Tendance
					nombre	%	nombre	%	nombre	%	
AZ. Agriculture, sylviculture et pêche	38	39	56	1 %	+17 ↑	+42,7 %	+15 ↑	+36,4 %	+17 ↑	+45,7 %	
BZ. Industries extractives	17	9	8	0 %	-1 ↓	-11,7 %	-1 ↓	-9,5 %	-10 ↓	-55,4 %	
CA. Ind. alimentaires, boissons et fab. de produits à base de tabac	485	404	426	6 %	+22 ↑	+5,4 %	+29 ↑	+7,2 %	-59 ↓	-12,2 %	
CB. Fab. de textiles, ind. de l'habillement, du cuir et de la chaussure	91	52	45	1 %	-7 ↓	-14,2 %	-15 ↓	-25,3 %	-46 ↓	-50,4 %	
CC. Travail du bois, industrie du papier et imprimerie	206	172	179	2 %	+7 ↑	+3,9 %	+11 ↑	+6,4 %	-27 ↓	-13,0 %	
CD. Cokéfaction et raffinage	6	6	7	0 %	+0 ↑	+7,3 %	+1 ↑	+27,6 %	+1 ↑	+9,7 %	
CE. Industrie chimique	468	405	432	6 %	+27 ↑	+6,7 %	+11 ↑	+2,7 %	-36 ↓	-7,7 %	
CF. Industrie pharmaceutique	93	125	129	2 %	+5 ↑	+3,8 %	-10 ↓	-7,1 %	+36 ↑	+38,9 %	
CG. Fab. de prod. en caoutchouc, plastique, autres minéraux non métall.	879	857	794	10 %	-63 ↓	-7,3 %	-56 ↓	-6,6 %	-85 ↓	-9,6 %	
CH. Métallurgie et fab. de prod. métalliques sauf machines et équipement	548	497	515	7 %	+18 ↑	+3,6 %	-53 ↓	-9,3 %	-33 ↓	-6,1 %	
CI. Fabrication de produits informatiques, électroniques et optiques	1	1	1	0 %	+0 ↑	+13,4 %	+0 ↑	+18,1 %	-0 →	0,0 %	
CJ. Fabrication d'équipements électriques	238	113	104	1 %	-9 ↓	-8,0 %	-46 ↓	-30,7 %	-134 ↓	-56,3 %	
CK. Fabrication de machines et équipements n.c.a.	139	106	117	2 %	+11 ↑	+10,2 %	-2 ↓	-1,9 %	-21 ↓	-15,3 %	
CL. Industrie automobile et fabrication d'autres matériels de transport	586	472	444	6 %	-28 ↓	-5,9 %	-59 ↓	-11,6 %	-142 ↓	-24,2 %	
CM. Autres industries manufacturières, réparation et installation de machines et équipement	138	152	141	2 %	-11 ↓	-7,3 %	+24 ↑	+21,0 %	+4 ↑	+2,6 %	
DZ. Prod. et distribution d'électricité, gaz, vapeur, et air conditionné	34	43	39	1 %	-4 ↓	-8,8 %	+2 ↑	+5,2 %	+5 ↑	+15,2 %	
EZ. Collecte et gestion de l'eau, des déchets et dépollution	107	107	116	2 %	+9 ↑	+8,4 %	+16 ↑	+15,4 %	+9 ↑	+8,9 %	
FZ. Construction de bâtiments, Génie civil, trav. de construction spécialisés	1 240	1 285	1 310	17 %	+25 ↑	+2,0 %	+14 ↑	+1,1 %	+70 ↑	+5,6 %	
GZ1. Commerce et réparation d'automobiles et motocycles	20	20	11	0 %	-9 ↓	-43,1 %	-8 ↓	-41,2 %	-9 ↓	-43,7 %	
GZ2. Commerce gros hors automobile et motocycle	248	191	198	3 %	+6 ↑	+3,3 %	-111 ↓	-35,9 %	-50 ↓	-20,2 %	
GZ3. Commerce de détail, sauf automobiles et motocycles	133	119	125	2 %	+6 ↑	+5,3 %	+26 ↑	+25,6 %	-7 ↓	-5,5 %	
HZ. Transports, entreposage et service auxiliaire des transports	987	793	769	10 %	-24 ↓	-3,0 %	-132 ↓	-14,6 %	-218 ↓	-22,1 %	
IZ. Hébergement et restauration	74	48	43	1 %	-5 ↓	-11,1 %	-7 ↓	-13,4 %	-31 ↓	-42,4 %	
JA. Édition, audiovisuel, programmation et diffusion	1	1	1	0 %	-0 ↓	-11,1 %	-0 ↓	-19,6 %	+0 ↑	+3,3 %	
JB. Télécommunications	29	5	6	0 %	+1 ↑	+20,4 %	-12 ↓	-66,5 %	-24 ↓	-80,2 %	
JC. Programmation, conseil et autres act. informatiques et serv. d'information	1	2	0	0 %	-2 ↓	-100,0 %	-7 ↓	-100,0 %	-1 ↓	-100,0 %	
KZ. Activités financières et d'assurance	121	56	67	1 %	+11 ↑	+19,3 %	+25 ↑	+57,9 %	-54 ↓	-44,6 %	
LZ. Activités immobilières	49	20	16	0 %	-4 ↓	-22,0 %	-8 ↓	-34,4 %	-34 ↓	-68,4 %	
MA. Activités juridiques, comptables, gestion, architecture, ingénierie	87	93	80	1 %	-13 ↓	-14,0 %	-20 ↓	-20,3 %	-7 ↓	-7,6 %	
MB. Recherche-développement scientifique	1	1	1	0 %	+0 ↑	+13,5 %	+0 ↑	+17,4 %	+0 ↑	+15,0 %	
MC. Autres activités spécialisées, scientifiques et techniques	29	22	26	0 %	+4 ↑	+19,5 %	+18 ↑	+246,7 %	-3 ↓	-10,7 %	
NZ. Activités administratives et de soutien aux entreprises	1 334	1 249	1 180	16 %	-69 ↓	-5,5 %	+11 ↑	+0,9 %	-154 ↓	-11,5 %	
OZ. Administration publique et défense, sécurité sociale obligatoire	6	5	4	0 %	-1 ↓	-10,8 %	-0 ↓	-4,8 %	-2 ↓	-26,4 %	
PZ. Enseignement	26	44	41	1 %	-3 ↓	-7,6 %	+3 ↑	+8,2 %	+15 ↑	+57,8 %	
QA. Activités pour la santé humaine	31	66	69	1 %	+2 ↑	+3,7 %	+5 ↑	+7,1 %	+38 ↑	+120,8 %	
QB. Hébergement médico-social et social, action sociale sans hébergement	79	72	54	1 %	-19 ↓	-25,9 %	-3 ↓	-6,1 %	-26 ↓	-32,4 %	
RZ. Arts, spectacles et activités récréatives	14	18	6	0 %	-11 ↓	-65,0 %	-7 ↓	-54,9 %	-8 ↓	-57,4 %	
STU. Autres activités de services	46	33	40	1 %	+6 ↑	+18,7 %	-5 ↓	-10,4 %	-6 ↓	-13,5 %	

Source : Dares, exploitation des déclarations sociales nominatives (DSN) et des fichiers Pôle emploi des déclarations mensuelles des agences d'intérim.